

제품명: LIS1 토끼 단클론 항체

카탈로그 번호: AMRe84308

연구용 전용

요약

설명	재조합 토끼 단클론 항체
숙주	토끼
적용	WB, ICC
반응성	인간 쥐 생체
결합	비결합
변형	수정치 없음
아이소타입	IgG
클론성	단클론
형태	액체
농도	-
Storage	Aliquot 하여 -20°C 에 보관(12 개월 유효). 냉동/해동 반복을 피하십시오.
Shipping	Ice bags
버퍼	0.05% 아지다 트루름 0.05% 보르단 빌릿 및 50% 글세롤 함유된 PBS 용액에 정제된 항체
정제	천상 정제

적용

희석 비율	WB 1:1000-1:2000, ICC 1:50-1:200
분자량	47 kDa

항원 정보

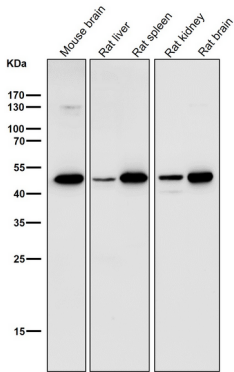
유전자명	LIS1
다른 이름	LIS1; LIS2; MDCR; MDS; PAFAH alpha; PAFAH; PAFAH1B1; PAFAHA;; LIS1
유전자 ID	-
SwissProt ID	P43034
면역원	인간 LIS1 에 사용된 항원 펩타이드

배경

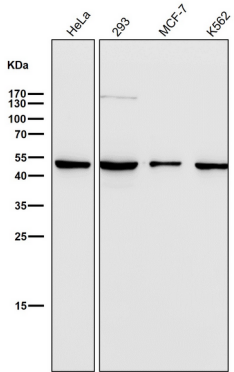
NMDA 수용체 유전 결핍에 반응하여 발생하는 뇌 손상과 동등해는 뇌 손상에서 Rho GTPase 의 조절 역할 및 중요성을 입증합니다.

연구 분야

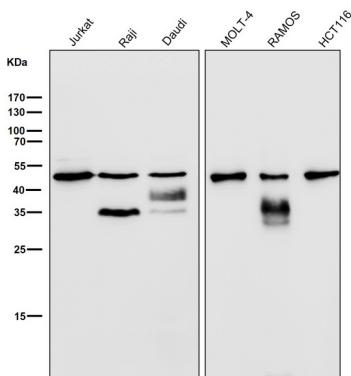
이미지 데이터



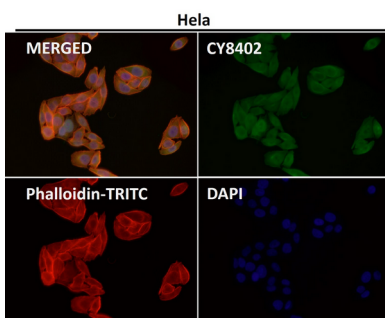
도리온소염에서 시간용1:1K 확인항를시험다



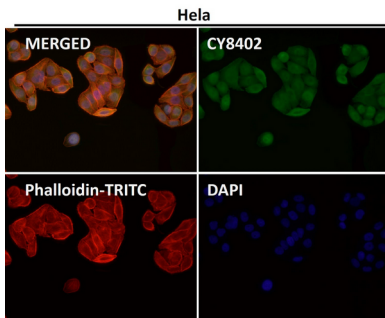
도리온소염에서 시간용1:1K 확인항를시험다



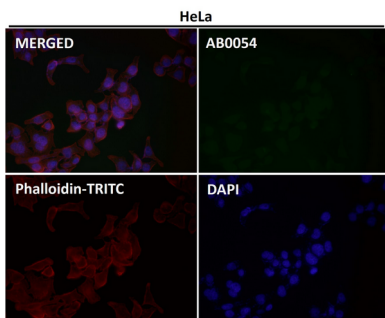
도리온소염에서 시간용1:1K 확인항를시험다



항를1:50 로확인면형분을실하였다



항체1:50 으로 하면 면역형광분을 실하였다



항체1:150 으로 하면 면역형광분을 실하였다