

**제품명:** 시냅신 II 토끼 단클론 항체

**카탈로그 번호:** AMRe84305

연구용 전용

## 요약

설명	재조합 토끼 단클론 항체
숙주	토끼
적용	WB, IHC
반응성	인간 쥐 생체
결합	비결합
변형	수정치 없음
아이소타입	IgG
클론성	단클론
형태	액체
농도	-
Storage	Aliquot 하여 $-20^{\circ}\text{C}$ 에 보관(12개월 유효). 냉동/해동 반복을 피하십시오.
Shipping	Ice bags
버퍼	0.05% 아지다 트루블 0.05% 보오 단백질 및 50% 글리세롤 함유된 PBS 용액에 정제된 항체
정제	천상 정제

## 적용

희석 비율	WB 1:1000-1:2000, IHC 1:100-1:200
분자량	Calculated MW: 63 kDa ; Observed MW: 75 kDa

## 항원 정보

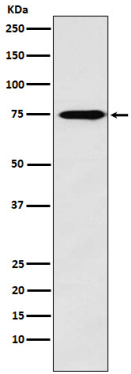
유전자명	Synapsin II
다른 이름	SYN 2; SYN II; SYN IIa; SYN IIb; SYN2; Synapsin2; SynapsinII; SYNII; SYNIIa; SYNIIb;; Synapsin 2
유전자 ID	-
SwissProt ID	Q92777
면역원	인간 시냅신 II 에피토프 합성 펩타이드

## 배경

시냅소트를 강화 시냅스에 결합하는 신경표인 단백질 신경 돌출을 조절하는 것으로 알려져 있다. 고신경 세포의 여러 부분에도 역할을 할 수 있다.

## 연구 분야

## 이미지 데이터



안티노우클레아제에 대한 항체 단백질 분석