

제품명: 컬린 2 토끼 단클론 항체

카탈로그 번호: AMRe84301

연구용 전용

요약

설명	재조합 토끼 단클론 항체
숙주	토끼
적용	WB, ICC, FC, IP
반응성	인간 쥐 생체
결합	비결합
변형	수정치 없음
아이소타입	IgG
클론성	단클론
형태	액체
농도	0.61mg/ml. 본 제품의 농도는 재조비에 따라 다를 수 있습니다.
Storage	Aliquot 하여 -20°C 에 보관 (12 개월 유효). 냉동/해동 반복을 피하십시오.
Shipping	Ice bags
버퍼	0.05% 아지다티움, 0.05% 보오닌, 5% 글리세롤, 0.1% 트윈 20, 0.1% BSA 용액에 PBS 용액에 정제된 항체
정제	천상정제

적용

희석 비율	WB 1:1000-1:2000, ICC 1:50-1:200, FC 1:20-1:100, IP 1:20-1:50
분자량	87 kDa

항원 정보

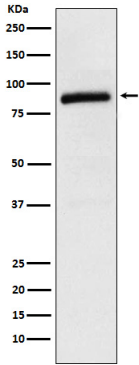
유전자명	Cullin2
다른 이름	Cul2; CUL 2; CUL2; cullin 2;; Cullin 2
유전자 ID	-
SwissProt ID	Q13617
면역원	인간 컬린 2 에 유래한 합성 펩타이드

배경

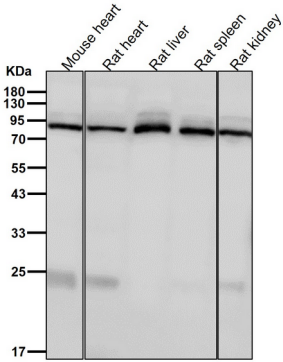
대리 컬린 RING 개편 ECS (ElonginB/C-CUL2/5-SOCS-box) 단백질 E3 유비쿼린 단백질 리아제 복합체 핵심 구성 요소로서 표적 단백질의 유비쿼린을 매개한다.

연구 분야

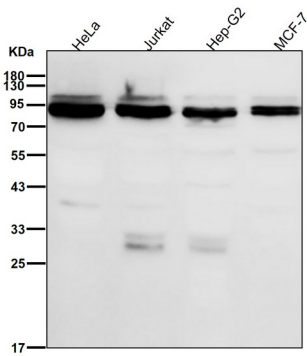
이미지 데이터



Raji 세포에서 Cullin 2 발현에 대한 분석



도라온솔에서 시간당 1:3K 희석항를 사용한다



도라온솔에서 시간당 1:3K 희석항를 사용한다