

제품명: PLTP 토끼 단클론 항체

카탈로그 번호: AMRe84298

연구용 전용

요약

설명	재조합 토끼 단클론 항체
숙주	표기
적용	WB
반응성	인간 쥐
결합	비결합
변형	수정치 없음
아이소타입	IgG
클론성	단클론
형태	액체
농도	0.61mg/ml. 본 제품의 농도는 재조합에 따라 다를 수 있습니다.
Storage	Aliquot 하여 -20°C 에 보관 (12 개월 유효). 냉동/해동 반복을 피하십시오.
Shipping	Ice bags
버퍼	0.05% 아지드 트류프, 0.05% 보르나이트, 50% 글리세롤 함유 PBS 용액 (정제된 형태)
정제	천상정제

적용

희석 비율	WB 1:1000-1:2000
분자량	Calculated MW: 55 kDa ; Observed MW: 80 kDa

항원 정보

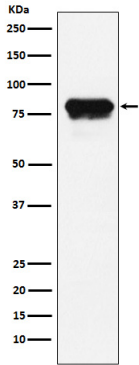
유전자명	PLTP
다른 이름	BPIFE; HDLCQ9; OD107; Pltp;; PLTP
유전자 ID	-
SwissProt ID	P55058
면역원	인간 PLTP 에 유한한 합성 펩타이드

배경

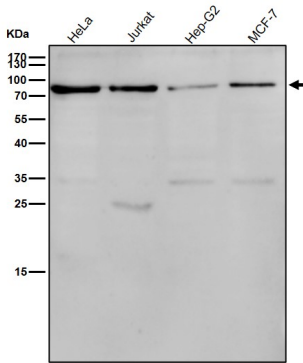
HDL 을 더 크게 작은 입자로 변환한다. 세포 외 지질 수송 및 HDL 입자 제거에 중요한 역할을 합니다.

연구 분야

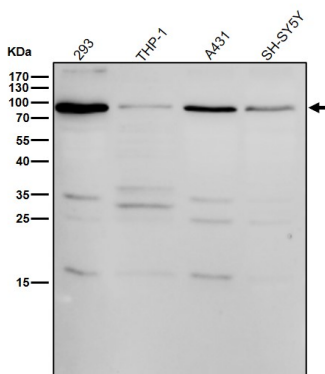
이미지 데이터



HeLa 세포에서 PLTP 발현에 대한 분석



모든 샘플에서 시간당 1:1K 희석항를 사용한다.



모든 샘플에서 시간당 1:1K 희석항를 사용한다.