

제품명: 인히빈 베타 A 토끼 단클론 항체

카탈로그 번호: AMRe84296

연구용 전용

요약

설명	재조합 토끼 단클론 항체
숙주	토끼
적용	WB
반응성	인간 쥐 생체
결합	비결합
변형	수정치 없음
아이소타입	IgG
클론성	단클론
형태	액체
농도	0.71mg/ml. 본 제품의 농도는 재조합에 따라 다를 수 있습니다.
Storage	Aliquot 하여 -20°C 에 보관 (12 개월 유효). 냉동/해동 반복을 피하십시오.
Shipping	Ice bags
버퍼	0.05% 아지드 트롬, 0.05% 보르나이트 및 50% 글리세롤 함유된 PBS 용액에 정제된 형태
정제	천상 정제

적용

희석 비율	WB 1:1000-1:2000
분자량	Calculated MW: 47 kDa ; Observed MW: 43 kDa

항원 정보

유전자명	Inhibin beta A
다른 이름	EDF; FRP; INHBA;; Inhibin beta A chain
유전자 ID	-
SwissProt ID	P08476
면역원	인간 인히빈 베타 A 서열에서 유래한 합성 펩타이드

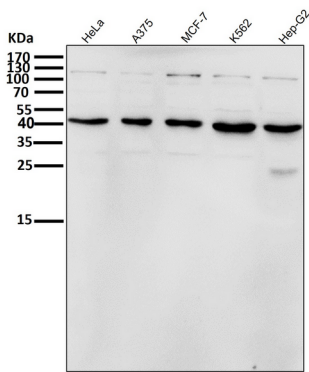
배경

인히빈 베타 A는 각 조직에서 골리도린 분자를 합성하고 방출하는 인히빈 베타 A 구성에 따라 상부 및 하부 호르몬 분비 생선 호르몬 분비 생식 기관 및 성숙 조절에 관여하는 인히빈 베타 A 사슬의 구성 요소입니다. 뼈 성장에 영향을 미치는 것으로 알려져 있습니다.

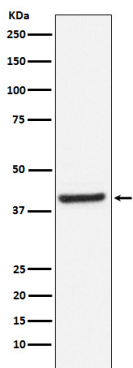
연구 분야

-

이미지 데이터



도리온소스에서 시간당 1:2K 희석항체를 사용한다.



안티아노우를 사용하여 배아 발아에 대한 단분 분석