

제품명: PKC 감마 토끼 단클론 항체

카탈로그 번호: AMRe84295

연구용 전용

요약

설명	재조합토끼단클론항체
숙주	토끼
적용	WB, ICC
반응성	인간 쥐 생체
결합	비결합
변형	수정치 없음
아이소타입	IgG
클론성	단클론
형태	액체
농도	0.71mg/ml. 본제품의 농도는 재조비에 따라 다를 수 있습니다.
Storage	Aliquot 하여 -20°C 에 보관(12개월 유효). 냉동/해동 반복을 피하십시오.
Shipping	Ice bags
버퍼	0.05% 아지다 트루름 0.05% 보르산 및 50% 글리세롤 함유된 PBS 용액에 정제된 항체
정제	천상정제

적용

희석 비율	WB 1:1000-1:2000, ICC 1:50-1:200
분자량	78 kDa

항원 정보

유전자명	PKC gamma
다른 이름	PKC-gamma; PKCC; PKCG; PRKCG; SCA14;; PKC gamma
유전자 ID	-
SwissProt ID	P05129
면역원	인간 PKC 감마에서 유래한 합성 펩타이드

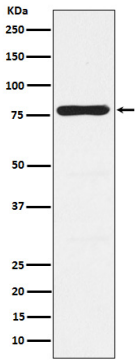
배경

칼슘 결합 및 인지질 대사 산물(DAG)의 정제된 리포단백질 결합 단백질은 신경 세포 및 조직에서 인지질 결합 단백질에 의해 인산화된 GRIA4/GLUR4 및 GRIN1/NMDAR1의 조절이 가능하며, 통증 및 알콜에 대한 민감도와 관련이 있으며 신경 기능 조절, 사냥 기능 및 혈류 생성의 매개체로서 뇌의 후각 기관에 관여하는 것으로 알려져 있습니다.

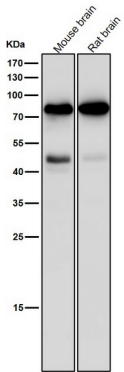
연구 분야

-

이미지 데이터



인태뇌종류에서 PKC 감별에 대한 단백질 분석



도래은살에서 시간용1:2K 학단향를 사용다.