

제품명: SOCS2 토끼 단클론 항체

카탈로그 번호: AMRe84294

연구용 전용

요약

설명	재조합 토끼 단클론 항체
숙주	토끼
적용	WB, ICC, IP
반응성	인간
결합	비결합
변형	수정치 없음
아이소타입	IgG
클론성	단클론
형태	액체
농도	0.71mg/ml. 본 제품의 농도는 재조비에 따라 다를 수 있습니다.
Storage	Aliquot 하여 -20°C 에 보관 (12 개월 유효). 냉동/해동 반복을 피하십시오.
Shipping	Ice bags
버퍼	0.05% 아지다 트루프, 0.05% 보오 단백질 및 50% 글세롤 함유 PBS 용액에 정제된 항체
정제	천상 정제

적용

희석 비율	WB 1:1000-1:2000, ICC 1:50-1:200, IP 1:20-1:50
분자량	22 kDa

항원 정보

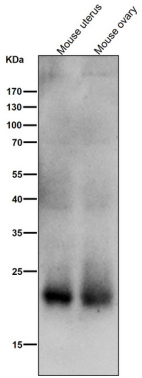
유전자명	SOCS2
다른 이름	CIS2; Cish2; Socs2; SSI2; STATI2;; SOCS 2
유전자 ID	-
SwissProt ID	O14508
면역원	인간 SOCS 2 에 유한한 합성 펩타이드

배경

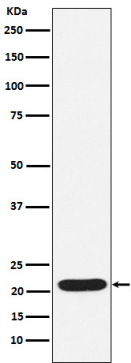
SOCS 계열 단백질은 사이토카인 신호 전달을 조절하는 중요한 억제 단백질입니다. SOCS2는 상호억제 단백질 JAK1 신호 전달 경로를 억제하는 것으로 알려져 있습니다.

연구 분야

이미지 데이터



도래은살에서 시간용1:1K 확인항를시험다



K562 세포용에서 SOCS2 발현에 대한 단분 분석