

제품명: CaMKI 토끼 단클론 항체

카탈로그 번호: AMRe84291

연구용 전용

요약

설명	재조합 토끼 단클론 항체
숙주	토끼
적용	WB, IHC, ICC/IF, ICC
반응성	인간 쥐 생체
결합	비결합
변형	수정치 없음
아이소타입	IgG
클론성	단클론
형태	액체
농도	-
Storage	Aliquot 하여 -20°C 에 보관(12개월 유효). 냉동/해동 반복을 피하십시오.
Shipping	Ice bags
버퍼	0.05% 아지다 트루름, 0.05% 보오단백질 및 50% 글리세롤 함유된 PBS 용액에 정제된 항체
정제	천상정제

적용

희석 비율	WB 1:1000-1:2000, IHC 1:100-1:200, ICC/IF 1:50-1:200, ICC 1:50-1:200
분자량	41 kDa

항원 정보

유전자명	CaMKI
다른 이름	CaM K1; CaM KI; CaMK 1; CAMK I; CaMK1 alpha; CAMK1 PEN; CaMKI alpha;; CaMKI
유전자 ID	-
SwissProt ID	Q14012
면역원	인간 CAMK1 에 유래한 합성 펩타이드

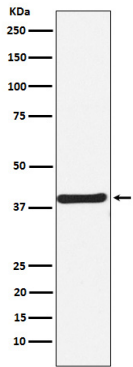
배경

칼슘에 의해 유발된 CaMKK-CaMK1 신호 전달 캐스케이드는 종종 칼슘 의존적 인산화 효소로 작용하며, 학습, 기억, 호르몬 생성, 세포 분화, 면역 반응, 조직 및 신경 생성을 조절합니다. 다 가접합 시퀀스 [MVLIF]-x-R-x(2)-[ST]-x(3)-[MVLIF]를 포함합니다.

연구 분야

-

이미지 데이터



SH-SY5Y 세포에서 CaMKI 발현에 대한 단백질 분석