

**제품명: SYPL1** 토끼 단클론 항체

**카탈로그 번호: AMRe84290**

연구용 전용

## 요약

설명	재조합 토끼 단클론 항체
숙주	토끼
적용	WB, IHC
반응성	인간
결합	비결합
변형	수정치 없음
아이소타입	IgG
클론성	단클론
형태	액체
농도	0.71mg/ml. 본 제품의 농도는 재조합에 따라 다를 수 있습니다.
Storage	Aliquot 하여 $-20^{\circ}\text{C}$ 에 보관 (12 개월 유효). 냉동/해동 반복을 피하십시오.
Shipping	Ice bags
버퍼	0.05% 아지드 트류프, 0.05% 보르나비질 및 50% 글세롤 함유된 PBS 용액에 정제된 항체
정제	천상정제

## 적용

희석 비율	WB 1:1000-1:2000, IHC 1:100-1:200
분자량	Calculated MW: 29 kDa ; Observed MW: 29-37 kDa

## 항원 정보

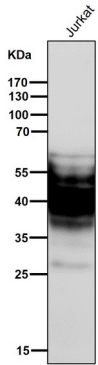
유전자명	SYPL1
다른 이름	Pantophysin; SYPL; Sypl1;;SYPL1
유전자 ID	-
SwissProt ID	Q16563
면역원	인간 SYPL1 에 사용된 합성 펩타이드

## 배경

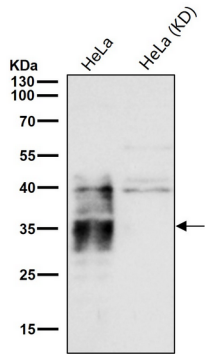
최적 사용 조건을 알기 위해서는 세포 맥락에 의존한다.

## 연구 분야

## 이미지 데이터



도리온셀에서 시간당1:2K 확인항를 시험다



도리온셀에서 시간당1:1K 확인항를 시험다