

제품명: 레티노산 수용체 베타 토끼 단클론 항체

카탈로그 번호: AMRe84288

연구용 전용

요약

설명	재조합토끼단클론항체
숙주	토끼
적용	WB,IHC,ICC/IF,ICC
반응성	인간
결합	비결합
변형	수정치 없음
아이소타입	IgG
클론성	단클론
형태	액체
농도	0.71mg/ml. 본제품의 농도는 재조합에 따라 다를 수 있습니다.
Storage	Aliquot 하여 -20°C 에 보관(12 개월 유효). 냉동/해동 반복을 피하십시오.
Shipping	Ice bags
버퍼	0.05% 아지다티움, 0.05% 보르나이트 및 50% 글리세롤 함유된 PBS 용액에 정제된 항체
정제	천상정제

적용

희석 비율	WB 1:1000-1:2000, IHC 1:100-1:200, ICC/IF 1:50-1:200, ICC 1:50-1:200
분자량	Calculated MW: 50 kDa ; Observed MW: 55 kDa

항원 정보

유전자명	Retinoic Acid Receptor beta
다른 이름	HAP; NR1B2; RAR B; RAR beta; RAR epsilon; RARB; RRB2;; Retinoic acid receptor beta
유전자 ID	-
SwissProt ID	P10826
면역원	인 레티노산 수용체 베타에서 유래한 항원 펩타이드

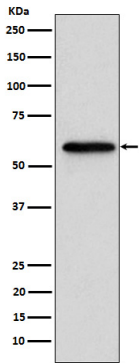
배경

새로운 마크로아민 결합 및 기타 조합에 관한 Hsp10 과 함께 유전 단백질 상호작용을 측정한다. 또한 질량 분석을 통해 마크로아민 결합 단백질의 상호작용 단백질의 존재를 확인할 수 있습니다.

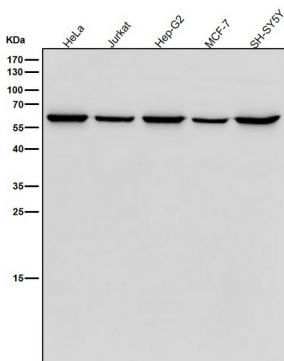
연구 분야

-

이미지 데이터



MCF7 세포용 물에 대한 산수용액 비발에 대한 단분 분석



도리온은 산에서 시간당 1:2K 하향향을 사용한다.