

제품명: KAT1/HAT1 토끼 단클론 항체

카탈로그 번호: AMRe84284

연구용 전용

요약

설명	재조합 토끼 단클론 항체
숙주	토끼
적용	WB, IHC, ICC/IF, ICC, FC, IP
반응성	인간 쥐 생체
결합	비결합
변형	수정치 없음
아이소타입	IgG
클론성	단클론
형태	액체
농도	0.61mg/ml. 본 제품의 농도는 재조합에 따라 다를 수 있습니다.
Storage	Aliquot 하여 -20°C 에 보관 (12 개월 유효). 냉동/해동 반복을 피하십시오.
Shipping	Ice bags
버퍼	0.05% 아지드 트륨, 0.05% 보르나트, 50% 글리세롤 함유 PBS 용액에 정제된 형태
정제	천상정제

적용

희석 비율	WB 1:1000-1:2000, IHC 1:100-1:200, ICC/IF 1:50-1:200, ICC 1:50-1:200, FC 1:20-1:100, IP 1:20-1:50
분자량	Calculated MW: 50 kDa ; Observed MW: 45 kDa

항원 정보

유전자명	KAT1/HAT1
다른 이름	hat1; KAT1;; KAT1
유전자 ID	-
SwissProt ID	O14929
면역원	인간 KAT1에서 유래한 항원입니다.

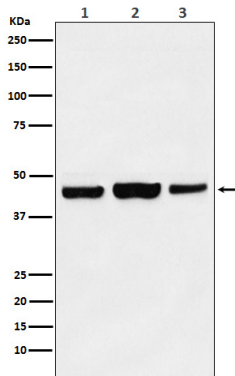
배경

하톤에 결합하는 세포주기 진행 포동대사 하톤생성 DNA 손상 복구를 위한 인산화 과정에 관여한다. H4 프로테아좀을 통해 하톤생성 및 아탈을 조절한다.

연구 분야

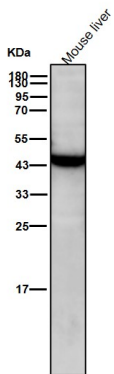
-

이미지 데이터



(1) MCF7 세포용액 (2) NIH/3T3 세포용액 (3) C6 세포용액에서 KAT1/HAT1 발현을 확인한 결과

도대은샘에서 시간당 1:1K 확인항를 사용한다



도대은샘에서 시간당 1:1K 확인항를 사용한다

