

제품명: KMT1B/SUV39H2 토끼 단클론 항체

카탈로그 번호: AMRe84283

연구용 전용

요약

설명	재조합토끼단클론항체
숙주	표기
적용	WB,IHC,IP
반응성	인간 쥐 생체
결합	비결합
변형	수정치 없음
아이소타입	IgG
클론성	단클론
형태	액체
농도	-
Storage	Aliquot 하여 -20°C 에 보관(12개월 유효). 냉동/해동 반복을 피하십시오.
Shipping	Ice bags
버퍼	0.05% 아지드 트류프, 0.05% 보르나이트 및 50% 글리세롤 함유된 PBS 용액에 정제된 항체
정제	천상정제

적용

희석 비율	WB 1:1000-1:2000, IHC 1:100-1:200, IP 1:20-1:50
분자량	47 kDa

항원 정보

유전자명	KMT1B/SUV39H2
다른 이름	H3 K9 HMTase 2; KMT1B; Su(var)3 9 homolog 2; Suv39h2;;KMT1B
유전자 ID	-
SwissProt ID	Q9H5I1
면역원	인간 KMT1B 에서 유래한 항원 펩타이드

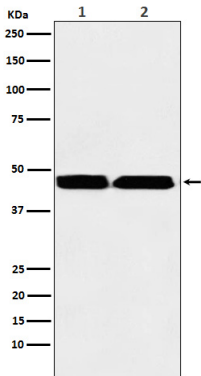
배경

이 항체는 단일클론 H3 'Lys-9'를 표적으로 사용하여 H3의 'Lys-9'를 특이적으로 표지합니다. H3 'Lys-9'는 H3의 HP1(CBX1, CBX3 및/또는 CBX5) 단백질 복합체와 상호작용하며, 이는 후생유전적 억제를 위한 표지 역할을 합니다. 주로 침묵 영역에서 풍부하며, 중립적 전 및 말초 세포에서 구조적 침묵 영역에 특이적 역할을 합니다.

연구 분야

-

이미지 데이터



(1) MOLT-4 세포용량 (2) K562 세포용량에 KMT1B/SUV39H2 발현위양 분석