

제품명: GEFH1 토끼 단클론 항체

카탈로그 번호: AMRe84281

연구용 전용

요약

설명	재조합 토끼 단클론 항체
숙주	토끼
적용	WB, ICC, FC
반응성	인간 쥐 생체
결합	비결합
변형	수정치 없음
아이소타입	IgG
클론성	단클론
형태	액체
농도	0.61mg/ml. 본 제품의 농도는 재조합에 따라 다를 수 있습니다.
Storage	Aliquot 하여 -20°C 에 보관(12개월 유효). 냉동/해동 반복을 피하십시오.
Shipping	Ice bags
버퍼	0.05% 아지다티움, 0.05% 보오단백질 및 50% 글세롤 함유된 PBS 용액에 정제된 항체
정제	천상정제

적용

희석 비율	WB 1:1000-1:2000, ICC 1:50-1:200, FC 1:20-1:100
분자량	112 kDa

항원 정보

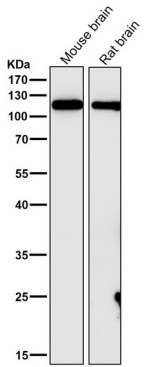
유전자명	GEFH1
다른 이름	ARHG2; ARHGEF2; GEF; GEFH1; Lbcl1; Lfc; LFP40;; GEF H1
유전자 ID	-
SwissProt ID	Q92974
면역원	인간 GEF H1에서 유래한 합성 펩타이드

배경

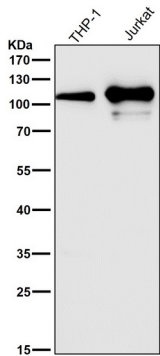
GDP 및 GTP의 교환을 촉매하는 Rho-GTPase를 활성화하는 단백질로서, 세포 운동 및 세포 수축과 같은 다양한 세포 과정에 관여하는 GEF H1은 세포주 조절, 신호 전달 및 면역 반응에 관여할 수 있습니다.

연구 분야

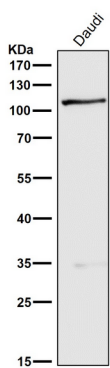
이미지 데이터



도러인실에서 시간용1:2K 확인항를시험다



도러인실에서 시간용1:2K 확인항를시험다



도러인실에서 시간용1:2K 확인항를시험다