

제품명: 알리 토끼 단클론 항체

카탈로그 번호: AMRe84280

연구용 전용

요약

설명	재조합 모노클론 항체
숙주	표기
적용	WB, IHC, ICC/IF, ICC, FC, IP
반응성	인간 쥐 생체
결합	비결합
변형	수정치 없음
아이소타입	IgG
클론성	단클론
형태	액체
농도	0.61mg/ml. 본 제품의 농도는 재조합에 따라 다를 수 있습니다.
Storage	Aliquot 하여 -20°C 에 보관 (12 개월 유효). 냉동/해동 반복을 피하십시오.
Shipping	Ice bags
버퍼	0.05% 아지드 트류프, 0.05% 보르나트, 50% 글리세롤 함유된 PBS 용액에 저장된 형태
정제	천상정제

적용

희석 비율	WB 1:1000-1:2000, IHC 1:100-1:200, ICC/IF 1:50-1:200, ICC 1:50-1:200, FC 1:20-1:100, IP 1:20-1:50
분자량	27 kDa

항원 정보

유전자명	Aly
다른 이름	ALY; ALY/REF; BEF; REF; Tho4; thoc4;; THOC4
유전자 ID	-
SwissProt ID	Q86V81
면역원	인간 THOC4 에서 유래한 항원 펩타이드

배경

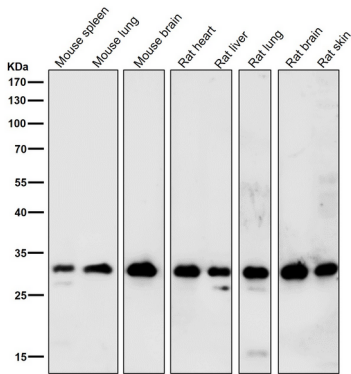
접합 및 결합 mRNA 의 핵 시퀀스에 대한 수열 맵입니다. 수열은 핵 NXF1-NXT1 복합체로 전달되는 것으로 추정된 mRNA 에 결합한다. mRNA 전사체 및 핵 시퀀스를 연결하는 것으로 여겨지는

TREX 복합체 구성요역 특이 접합 mRNA 기인 접합 mRNA 외 특이 접합

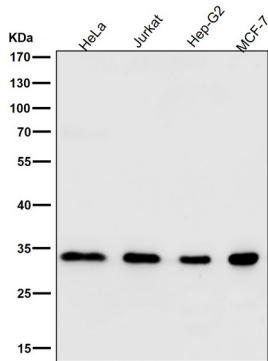
연구 분야

-

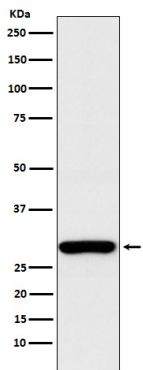
이미지 데이터



도래은실에서 시간용1:2K 확대항를사용다



도래은실에서 시간용1:2K 확대항를사용다



HEK293 세포용에서 Aly 발에 대한 단백질 분석