

제품명: 셀루브레빈 토끼 단클론 항체

카탈로그 번호: AMRe84277

연구용 전용

요약

설명	재조합 토끼 단클론 항체
숙주	토끼
적용	WB, ICC, FC, IP
반응성	인간
결합	비결합
변형	수정치 없음
아이소타입	IgG
클론성	단클론
형태	액체
농도	-
Storage	Aliquot 하여 -20°C 에 보관(12 개월 유효). 냉동/해동 반복을 피하십시오.
Shipping	Ice bags
버퍼	0.05% 아지다블루 0.05% 보오단백질 및 50% 글리세롤 함유된 PBS 용액에 정제된 형태
정제	친상정제

적용

희석 비율	WB 1:1000-1:2000, ICC 1:50-1:200, FC 1:20-1:100, IP 1:20-1:50
분자량	11 kDa

항원 정보

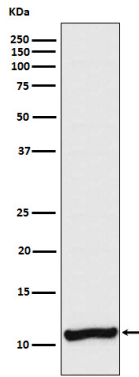
유전자명	Cellubrevin
다른 이름	CEB; Cellubrevin; Synaptobrevin 3; VAMP3;;VAMP3
유전자 ID	-
SwissProt ID	Q15836
면역원	인간 VAMP3 에 유한한 합성 펩타이드

배경

SNARE 는 후기 엔도솜에서 트라프 골지 복합체의 포수체 관련한다

연구 분야

이미지 데이터



A375 세포에서 세포골격 단백질에 대한 단백질 분석