

제품명: FANCA 토끼 단클론 항체

카탈로그 번호: AMRe84275

연구용 전용

요약

| | |
|----------|---|
| 설명 | 재조합 토끼 단클론 항체 |
| 숙주 | 토끼 |
| 적용 | WB, IP |
| 반응성 | 인간 |
| 결합 | 비결합 |
| 변형 | 수정치 없음 |
| 아이소타입 | IgG |
| 클론성 | 단클론 |
| 형태 | 액체 |
| 농도 | - |
| Storage | Aliquot 하여 -20°C 에 보관(12 개월 유효). 냉동/해동 반복을 피하십시오. |
| Shipping | Ice bags |
| 버퍼 | 0.05% 아지드 트류프, 0.05% 보르나이트, 50% 글리세롤 함유 PBS 용액에 정제된 항체 |
| 정제 | 천상정제 |

적용

| | |
|-------|---|
| 희석 비율 | WB 1:1000-1:2000, IP 1:20-1:50 |
| 분자량 | Calculated MW: 163 kDa ; Observed MW: 163Da kDa |

항원 정보

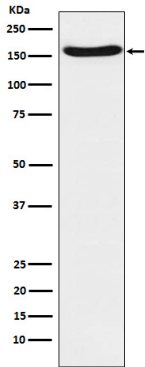
| | |
|--------------|--|
| 유전자명 | FANCA |
| 다른 이름 | FA 1; FA; FA H; FA1; FAA; FACA; FAH; Fanca; FANCH;;FANCA |
| 유전자 ID | - |
| SwissProt ID | O15360 |
| 면역원 | 인간 FANCA 에 사용된 항원 단백질 |

배경

DNA 복제후복 또는 세포주 검출기에 결합할 수 있는 DNA 복제단질 중 가장 DNA 교차결합복 및 장기간 안정성 유지에 관여할 수 있다

연구 분야

이미지 데이터



A431 세포에서 FANCA 발현에 대한 단백질 분석