

**제품명: NDUFB8** 토끼 단클론 항체

**카탈로그 번호: AMRe84274**

연구용 전용

## 요약

설명	재조합 토끼 단클론 항체
숙주	토끼
적용	WB, IHC, ICC/IF, ICC, FC, IP
반응성	인간 쥐 생체
결합	비결합
변형	수정치 없음
아이소타입	IgG
클론성	단클론
형태	액체
농도	0.61mg/ml. 본 제품의 농도는 재조합에 따라 다를 수 있습니다.
Storage	Aliquot 하여 $-20^{\circ}\text{C}$ 에 보관 (12 개월 유효). 냉동/해동 반복을 피하십시오.
Shipping	Ice bags
버퍼	0.05% 아지드 트륨, 0.05% 보르산, 5% 글리세롤 함유 PBS 용액에 저장된 항체
정제	천상정제

## 적용

희석 비율	WB 1:1000-1:2000, IHC 1:100-1:200, ICC/IF 1:50-1:200, ICC 1:50-1:200, FC 1:20-1:100, IP 1:20-1:50
분자량	Calculated MW: 22 kDa ; Observed MW: 19 kDa

## 항원 정보

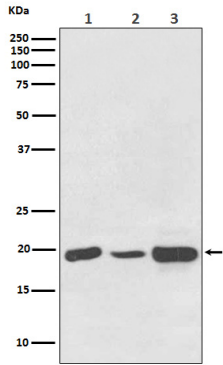
유전자명	NDUFB8
다른 이름	ASH1; CI-ASH1; NDUFB8;; NDUFB8
유전자 ID	-
SwissProt ID	O95169
면역원	인간 NDUFB8 에서 유래한 항원입니다.

## 배경

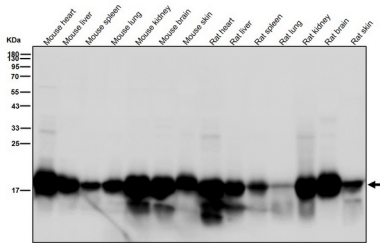
미토콘드리아 호흡 사슬 NADH 탈수소(복합체)의 보조단위로 구성되어 있는 것으로 여겨진다. 복합체는 NADH 에 호흡 사슬로 전자를 전달하는 기능을 한다.

## 연구 분야

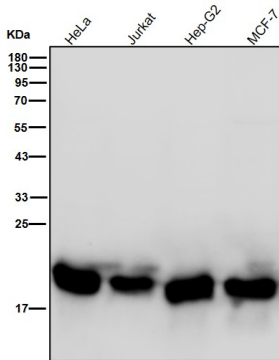
## 이미지 데이터



(1) HeLa 세포용량 (2) NIH/3T3 세포용량 (3) PC12 세포용량에 NDUF8 발현을 단백질 분석



모든 조직에서 시간당 1:2K 학단향을 시험하다



모든 조직에서 시간당 1:2K 학단향을 시험하다