

**제품명: MTH1** 토끼 단클론 항체

**카탈로그 번호: AMRe84273**

연구용 전용

## 요약

설명	재조합 토끼 단클론 항체
숙주	토끼
적용	WB, IHC, ICC/IF, ICC, FC, IP
반응성	인간
결합	비결합
변형	수정치 없음
아이소타입	IgG
클론성	단클론
형태	액체
농도	0.71mg/ml. 본 제품 농도는 재분배에 따라 다를 수 있습니다.
Storage	Aliquot 하여 $-20^{\circ}\text{C}$ 에 보관 (12 개월 유효). 냉동/해동 반복을 피하십시오.
Shipping	Ice bags
버퍼	0.05% 아지다티딘, 0.05% 보오닌, 1% BSA, 5% 글리세롤 함유 PBS 용액에 정제된 항체
정제	천상정제

## 적용

희석 비율	WB 1:1000-1:2000, IHC 1:100-1:200, ICC/IF 1:50-1:200, ICC 1:50-1:200, FC 1:20-1:100, IP 1:20-1:50
분자량	18 kDa

## 항원 정보

유전자명	MTH1
다른 이름	MTH1; NUDT 1;;NUDT1
유전자 ID	-
SwissProt ID	P36639
면역원	인간 NUDT1 에서 유래한 합성 펩타이드

## 배경

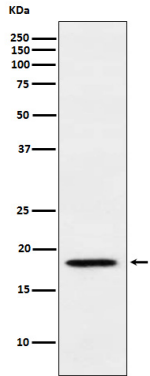
산화된 니코틴아드레닌 디아민 (oxidized nicotinamide adenine dinucleotide, oxidized NAD)을 생성하는 데 중요한 역할을 합니다. 2-옥소-dATP(2-oxo-dATP)를 2-옥소-dAMP 로 전환하는 반응을 촉매합니다. 또한 2-옥소-

ATP, 8-옥소dGTP 및 8-옥소dATP에 대해 다양한 기능을 나타낸다

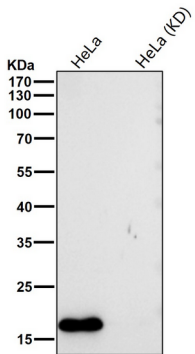
## 연구 분야

-

## 이미지 데이터



Jurkat 세포 용출액에서 MTH1 발현에 대한 Western blot 분석



도대은 샘플에서 시간당 1:1K 희석 방향을 사용한다