

제품명: RNaseL 토끼 단클론 항체

카탈로그 번호: AMRe84271

연구용 전용

요약

설명	재조합 토끼 단클론 항체
숙주	토끼
적용	WB
반응성	인간
결합	비결합
변형	수정치 없음
아이소타입	IgG
클론성	단클론
형태	액체
농도	-
Storage	Aliquot 하여 -20°C 에 보관(12 개월 유효). 냉동/해동 반복을 피하십시오.
Shipping	Ice bags
버퍼	0.05% 아지다티륨 0.05% 보오단백질 50% 글리세롤 함유된 PBS 용액에 정제된 항체
정제	천상정제

적용

희석 비율	WB 1:1000-1:2000
분자량	Calculated MW: 84 kDa ; Observed MW: 80 kDa

항원 정보

유전자명	RNaseL
다른 이름	PRCA1; Ribonuclease4; RibonucleaseL; RNase L; Rnasel; RNS4;;RNase L
유전자 ID	-
SwissProt ID	Q05823
면역원	인간 RNase L에서 유래한 합성 펩타이드

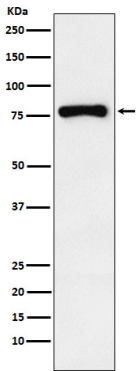
배경

인간 IFN γ 항바이러스에 관여하는 엔로뉴클레아제 RNASEL. IFN γ 처리 및 바이러스 감염 세포에 RNASEL은 단일 가닥 바이러스 RNA의 직접 절단, rRNA 분리를 통한 질량 억제 세포 사멸 유도, 그리고 다른 바이러스 유전자 발현을 유도하는 복합인자를 통해 항바이러스 효과를 나타내는 것으로 추정된다.

연구 분야

-

이미지 데이터



THP1 세포에서 RNase L 발현에 대한 단백질 분석