

제품명: ACBD3 토끼 단클론 항체

카탈로그 번호: AMRe84269

연구용 전용

요약

설명	재조합 토끼 단클론 항체
숙주	토끼
적용	WB
반응성	인간
결합	비결합
변형	수정치 없음
아이소타입	IgG
클론성	단클론
형태	액체
농도	0.71mg/ml. 본 제품의 농도는 재조비에 따라 다를 수 있습니다.
Storage	Aliquot 하여 -20°C 에 보관(12 개월 유효). 냉동/해동 반복을 피하십시오.
Shipping	Ice bags
버퍼	0.05% 아지다티륨 0.05% 보오단백질 및 50% 글리세롤 함유 PBS 용액에 정제된 형태
정제	천상정제

적용

희석 비율	WB 1:1000-1:2000
분자량	Calculated MW: 61 kDa ; Observed MW: 70 kDa

항원 정보

유전자명	ACBD3
다른 이름	ACBD3; GCP60; GOCAP1; GOLPH1; PAP7;;GCP60
유전자 ID	-
SwissProt ID	Q9H3P7
면역원	인간 GCP60 에서 유래한 항원 펩타이드

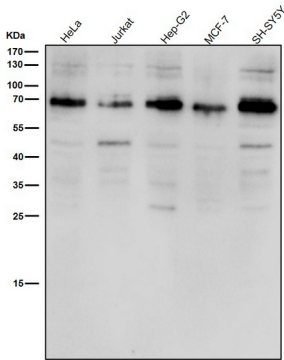
배경

골체 구조에 관여하며, 자연 발생적으로 골체 구조에서 단백질 수송을 담당하고, 골리체에서 호르몬 유도체의 생성에 관여한다. PI4KB 를 골체 막으로 유도하여 막을 통해 PI4KB 효 활성을 증가시키고, 칼슘 이온의 집행을 증가시킨다.

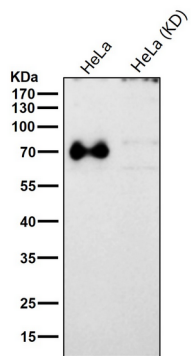
연구 분야

-

이미지 데이터



도리온셀에서 시간당 1:1K 희석항체를 사용한다.



도리온셀에서 시간당 1:1K 희석항체를 사용한다.