

**제품명: HES5** 토끼 단클론 항체

**카탈로그 번호: AMRe84266**

연구용 전용

## 요약

|          |  |
|----------|--|
| 설명       | 재조합 토끼 단클론 항체  |
| 숙주       | 토끼   |
| 적용       | WB, IHC, IP  |
| 반응성      | 인간 췌장  |
| 결합       | 비결합  |
| 변형       | 수정치 없음   |
| 아이소타입    | IgG  |
| 클론성      | 단클론  |
| 형태       | 액체   |
| 농도       | 0.61mg/ml. 본 제품 농도는 재분배에 따라 다를 수 있습니다.                             |
| Storage  | Aliquot 하여 $-20^{\circ}\text{C}$ 에 보관 (12 개월 유효). 냉동/해동 반복을 피하십시오. |
| Shipping | Ice bags   |
| 버퍼       | 0.05% 아지다티움, 0.05% 보르나티움, 50% 글리세롤 함유 PBS 용액 (정제된 형태)              |
| 정제       | 천상정제   |

## 적용

|       |   |
|-------|---|
| 희석 비율 | WB 1:1000-1:2000, IHC 1:100-1:200, IP 1:20-1:50 |
| 분자량   | 18 kDa  |

## 항원 정보

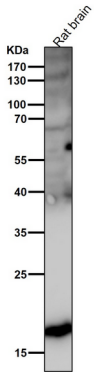
|              |                    |
|--------------|--------------------|
| 유전자명         | HES5               |
| 다른 이름        | HES 5; Hes5;; HES5 |
| 유전자 ID       | -                  |
| SwissProt ID | Q5TA89             |
| 면역원          | 인간 HES5 에피토프       |

## 배경

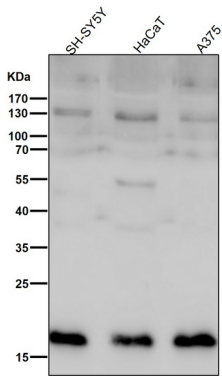
bHLH 단백질에 필요한 유전자 전사 인자 단백질이다. 신경발달을 조절하는 중요한 역할을 한다 (유사체 결합).

## 연구 분야

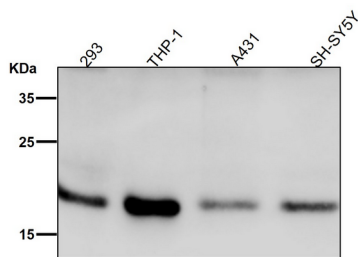
## 이미지 데이터



도리온셀에서 시간당1:2K 화단향을 시험한다



도리온셀에서 시간당1:2K 화단향을 시험한다



도리온셀에서 시간당1:2K 화단향을 시험한다