

제품명: ROR 베타 토끼 단클론 항체

카탈로그 번호: AMRe84265

연구용 전용

요약

설명	재조합 토끼 단클론 항체
숙주	토끼
적용	WB
반응성	인공 펩타이드
결합	비특이적
변형	수정되지 않음
아이소타입	IgG
클론성	단클론
형태	액체
농도	0.71mg/ml. 본 제품의 농도는 재조합에 따라 다를 수 있습니다.
Storage	Aliquot 하여 -20°C 에 보관(12 개월 유효). 냉동/해동 반복을 피하십시오.
Shipping	Ice bags
버퍼	0.05% 아지다티움 0.05% 보르나비리딘 50% 글리세롤 함유된 PBS 용액에 정제된 항체
정제	천상정제

적용

희석 비율	WB 1:1000-1:2000
분자량	53 kDa

항원 정보

유전자명	ROR beta
다른 이름	NR1F2; ROR BETA; Rorb; RZR BETA; RZRB;; Nuclear receptor ROR beta
유전자 ID	-
SwissProt ID	Q92753
면역원	인공 펩타이드 ROR 베타에 유한한 합성 펩타이드

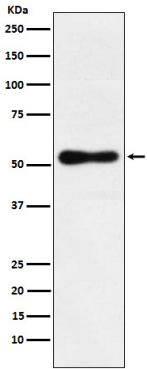
배경

DNA에 단량체 형태로 결합하는 핵수용체는 단일코어 또는 이량체 5'-AGGTCA-3'에 결합하는 A-T 풍부 서열이 있는 ROR 반응 요소(RORE)에 결합한다. ROR은 전사 활성을 가지는 것으로 여겨지며 ATRA(all-trans retinoic acid) 및 기타 레티노이드와 같은 알천리산은 이 수용체를 활성화시켜 전사 활성을 억제한다.

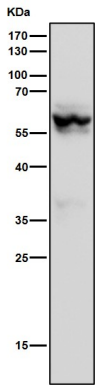
연구 분야

-

이미지 데이터



HepG2 세포용질에서 ROR 베타 발현에 대한 웨스턴 블롯 분석



도리온은 샘플에서 시간당 1:1K 희석 방향을 사용합니다.