

제품명: SAE1 토끼 단클론 항체

카탈로그 번호: AMRe84262

연구용 전용

요약

설명	재조합 토끼 단클론 항체
숙주	토끼
적용	WB, ICC, FC, IP
반응성	인간 쥐
결합	비결합
변형	수정치 없음
아이소타입	IgG
클론성	단클론
형태	액체
농도	0.61mg/ml. 본 제품 농도는 재조비에 따라 다를 수 있습니다.
Storage	Aliquot 하여 -20°C 에 보관 (12 개월 유효). 냉동/해동 반복을 피하십시오.
Shipping	Ice bags
버퍼	0.05% 아지드 트롬, 0.05% 보르나이트 및 50% 글리세롤 함유 PBS 용액에 정제된 항체
정제	천상정제

적용

희석 비율	WB 1:1000-1:2000, ICC 1:50-1:200, FC 1:20-1:100, IP 1:20-1:50
분자량	38 kDa

항원 정보

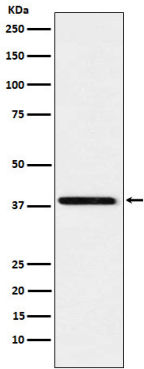
유전자명	SAE1
다른 이름	AOS1; HSPC140; Sae1; SUA1; UBLE1A;; SAE1
유전자 ID	-
SwissProt ID	Q9UBE0
면역원	인간 SAE1 에서 유래한 합성 펩타이드

배경

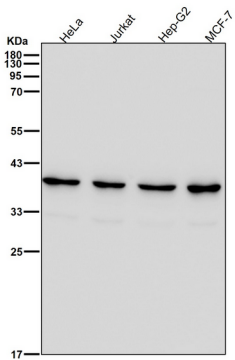
이 항체는 SUMO1, SUMO2, SUMO3 및 SUMO4 에 대한 E1 라이제 특이적입니다. SUMO 단백질 ATP 의존 활성을 매개하여 SUMO 단백질 UBA2/SAE2 의 보조 활성 부위와 단백질 사이에 공유 결합이 형성됩니다.

연구 분야

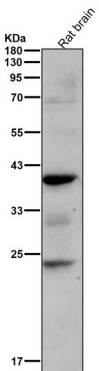
이미지 데이터



Jurkat 세포 용출액에서 SAE1 발현에 대한 웨스턴 블롯 분석



모든 세포 용출액에서 시간당 1:2K 희석 방향을 사용한다.



모든 세포 용출액에서 시간당 1:2K 희석 방향을 사용한다.