

제품명: ABCE1 토끼 단클론 항체

카탈로그 번호: AMRe84261

연구용 전용

요약

설명	재조합 토끼 단클론 항체
숙주	토끼
적용	WB, IHC, ICC/IF, ICC, FC, IP
반응성	인간 쥐 생체
결합	비결합
변형	수정치 없음
아이소타입	IgG
클론성	단클론
형태	액체
농도	0.61mg/ml. 본 제품의 농도는 재조합에 따라 다를 수 있습니다.
Storage	Aliquot 하여 -20°C 에 보관 (12 개월 유효). 냉동/해동 반복을 피하십시오.
Shipping	Ice bags
버퍼	0.05% 아지다티딘, 0.05% 보르나비리딘, 50% 글리세롤 함유 PBS 용액에 정제된 형태
정제	천상정제

적용

희석 비율	WB 1:1000-1:2000, IHC 1:100-1:200, ICC/IF 1:50-1:200, ICC 1:50-1:200, FC 1:20-1:100, IP 1:20-1:50
분자량	67 kDa

항원 정보

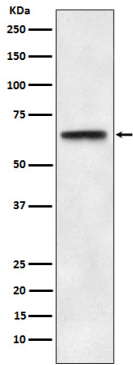
유전자명	ABCE1
다른 이름	ABC38; ABCE1; HuHP68; OABP; RLI; RNASEL1; RNASEL2; RNS41; ABCE1
유전자 ID	-
SwissProt ID	P61221
면역원	인간 ABCE1 에서 유래한 항원입니다.

배경

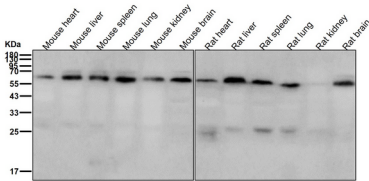
라스분활을 매개하여 라스 수용체 관련 효인 뉴클레오타이드 포스포리라제 (NTPase).

연구 분야

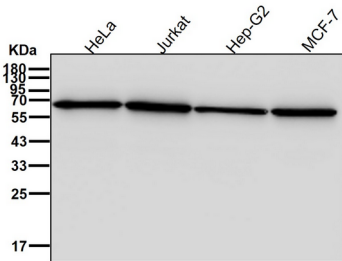
이미지 데이터



HeLa 세포에서 ABCCE1 발현에 대한 단백질 분석



도래인살에서 시간용 1:2K 확인항를 시험하다



도래인살에서 시간용 1:2K 확인항를 시험하다