

제품명: 칼세퀘스트린 1 토끼 단클론 항체

카탈로그 번호: AMRe84258

연구용 전용

요약

설명	재조합 토끼 단클론 항체
숙주	토끼
적용	WB, IHC, FC
반응성	인간 쥐 생체
결합	비결합
변형	수정치 없음
아이소타입	IgG
클론성	단클론
형태	액체
농도	-
Storage	Aliquot 하여 -20°C 에 보관(12 개월 유효). 냉동/해동 반복을 피하십시오.
Shipping	Ice bags
버퍼	0.05% 아지다티움 0.05% 보르나이트 50% 글세롤 함유 PBS 용액에 정제된 항체
정제	천상정제

적용

희석 비율	WB 1:1000-1:2000, IHC 1:100-1:200, FC 1:20-1:100
분자량	Calculated MW: 45 kDa ; Observed MW: 63 kDa

항원 정보

유전자명	Calsequestrin 1
다른 이름	Calmitin; Calmitine; Calsequestrin; Calsequestrin-1; CASQ; Casq1; PDIB1;;Calsequestrin 1
유전자 ID	-
SwissProt ID	P31415
면역원	인간 칼세퀘스트린 1 에서 유래한 합성 펩티드

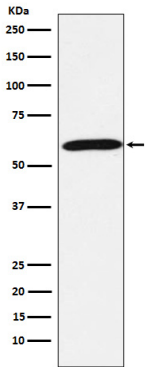
배경

칼세퀘스트린은 결합 용매 중 정의화를 가능케 하는 단백질로 근육 내 칼슘 저장에 관여한다. 칼세퀘스트린에 결합된 칼슘 농도를 통해 근육 수축이 유도된다. 칼세퀘스트린은 40~50 몰 칼슘을 결합할 수 있으며 리만도 결합한다.

연구 분야

-

이미지 데이터



인간 골근 용액에서 칼슘 채널 1 발현에 대한 웨스턴 블롯 분석