

**제품명:** 신택신 토끼 단클론 항체

**카탈로그 번호:** AMRe84256

연구용 전용

## 요약

설명	재조합 토끼 단클론 항체
숙주	묘
적용	WB, IP
반응성	인간 쥐 생체
결합	비결합
변형	수정치 없음
아이소타입	IgG
클론성	단클론
형태	액체
농도	0.71mg/ml. 본 제품의 농도는 재조비에 따라 다를 수 있습니다.
Storage	Aliquot 하여 $-20^{\circ}\text{C}$ 에 보관 (12 개월 유효). 냉동/해동 반복을 피하십시오.
Shipping	Ice bags
버퍼	0.05% 아지드 트류름, 0.05% 보르나트, 50% 글리세롤 함유 PBS 용액 (정제된 형태)
정제	천상정제

## 적용

희석 비율	WB 1:1000-1:2000, IP 1:20-1:50
분자량	33 kDa

## 항원 정보

유전자명	Syntaxin
다른 이름	EPIM; Epimorphin; EPM; HPC 1; P35 1; STX1A; Stx1b; STX1B1; STX1B2; STX2; STX2A; STX2B; STX2C; STX3; STX3A;; Syntaxin 1B
유전자 ID	-
SwissProt ID	P61266
면역원	인간 신택신 1B 에서 유래한 합성 펩타이드

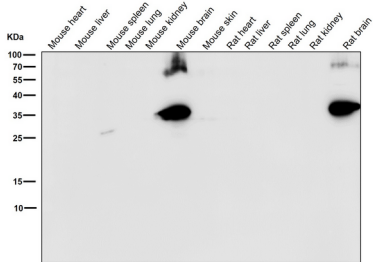
## 배경

신택신은 세포-세포 접합에 중요한 역할을 합니다. 정자 형성에서 세포-세포 접합에 대한  $\text{Ca}^{2+}$  조절에 관여합니다.

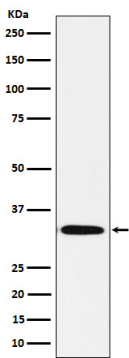
## 연구 분야

-

## 이미지 데이터



도리온에서 시간당 1:2K 희석항체를 사용함.



안티노출에서 산란법에 대한 분석