

제품명: POLD1 토끼 단클론 항체

카탈로그 번호: AMRe84255

연구용 전용

요약

설명	재조합 토끼 단클론 항체
숙주	토끼
적용	WB, IHC, ICC/IF, ICC, FC
반응성	인간 췌장
결합	비결합
변형	수정치 없음
아이소타입	IgG
클론성	단클론
형태	액체
농도	0.61mg/ml. 본 제품의 농도는 재조비에 따라 다를 수 있습니다.
Storage	Aliquot 하여 -20°C 에 보관 (12 개월 유효). 냉동/해동 반복을 피하십시오.
Shipping	Ice bags
버퍼	0.05% 아지다블루, 0.05% 보오단백질 및 50% 글리세롤 함유된 PBS 용액에 저장된 항체
정제	천상정제

적용

희석 비율	WB 1:1000-1:2000, IHC 1:100-1:200, ICC/IF 1:50-1:200, ICC 1:50-1:200, FC 1:20-1:100
분자량	124 kDa

항원 정보

유전자명	POLD1
다른 이름	CDC2; CRCS10; MDPL; POLD; POLD1;;POLD1
유전자 ID	-
SwissProt ID	P28340
면역원	인간 POLD1 에피토포펩타이드

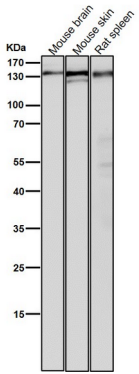
배경

DNA 합성(중합) 및 '에스' 방향으로 DNA 를 분해하는 역분해효소인 두 가지 효소를 가지고 있습니다. 보오단백질 증폭(PCR) 및 체인(RFC) 또는 합성(1)과 함께 소규모에 결합한다. 또한 DNA 중합효소와 DNA 분해효소에 의해 DNA 가 절단되어 관련한다.

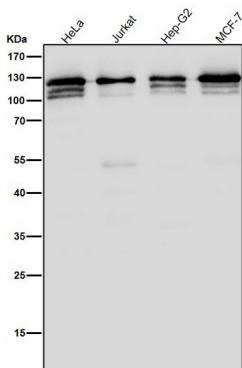
연구 분야

-

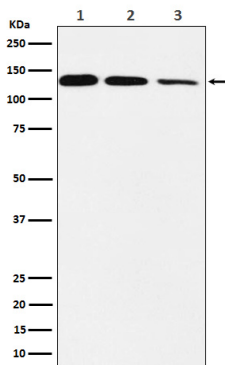
이미지 데이터



도리온셀에서 시간당 1:2K 하단향를 시험한다.



도리온셀에서 시간당 1:2K 하단향를 시험한다.



(1) Jurkat 세포종물 (2) Raw264.7 세포종물 (3) C6 세포종물에서 DNA 중화소멸 측정소위 발현 위치를 분석