

제품명: TREX1 토끼 단클론 항체

카탈로그 번호: AMRe84253

연구용 전용

요약

설명	재조합 토끼 단클론 항체
숙주	토끼
적용	WB, IHC, ICC/IF, ICC
반응성	인간
결합	비결합
변형	수정치 없음
아이소타입	IgG
클론성	단클론
형태	액체
농도	0.61mg/ml. 본 제품의 농도는 재조비에 따라 다를 수 있습니다.
Storage	Aliquot 하여 -20°C 에 보관 (12 개월 유효). 냉동/해동 반복을 피하십시오.
Shipping	Ice bags
버퍼	0.05% 아지다티움, 0.05% 보오단백질 및 50% 글리세롤 함유된 PBS 용액에 정제된 형태
정제	천상정제

적용

희석 비율	WB 1:1000-1:2000, IHC 1:100-1:200, ICC/IF 1:50-1:200, ICC 1:50-1:200
분자량	33 kDa

항원 정보

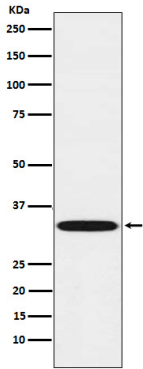
유전자명	TREX1
다른 이름	AGS1; AGS5; CRV; DNase III; DRN3; HERNS; TREX1;; TREX1
유전자 ID	-
SwissProt ID	Q9NSU2
면역원	인간 TREX1 에서 유래한 합성 펩타이드

배경

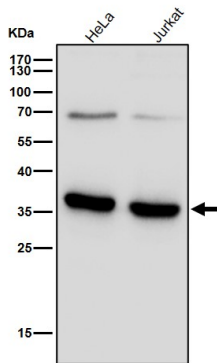
세포 내 3'-5' DNA 엑소클리제아제 3' 말단이 잘려나가는 단일가닥 DNA(ssDNA)와 이중가닥 DNA(dsDNA)를 분해한다. 세포 내 3' 말단이 잘려나가는 발암 억제자 L1, LTR, SINE 요소 등을 포함한 상염색체 및 미체색체 상 유전 DNA 조각을 대량으로 제거한다.

연구 분야

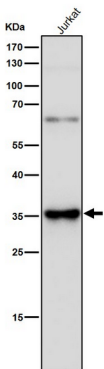
이미지 데이터



대리인 샘플에서 TREX1 발현에 대한 분석



대리인 샘플에서 시간당 1:2K 희석항를 사용한다.



대리인 샘플에서 시간당 1:2K 희석항를 사용한다.