

제품명: CYP1B1 토끼 단클론 항체

카탈로그 번호: AMRe84252

연구용 전용

요약

설명	재조합 토끼 단클론 항체
숙주	토끼
적용	WB, IHC, FC
반응성	인간 쥐 생체
결합	비결합
변형	수정치 없음
아이소타입	IgG
클론성	단클론
형태	액체
농도	0.71mg/ml. 본 제품의 농도는 재조합에 따라 다를 수 있습니다.
Storage	Aliquot 하여 -20°C 에 보관 (12 개월 유효). 냉동/해동 반복을 피하십시오.
Shipping	Ice bags
버퍼	0.05% 아지다 트루름, 0.05% 보르산, 0.5% 글리세롤 함유된 PBS 용액에 정제된 형태
정제	천상 정제

적용

희석 비율	WB 1:1000-1:2000, IHC 1:100-1:200, FC 1:20-1:100
분자량	61 kDa

항원 정보

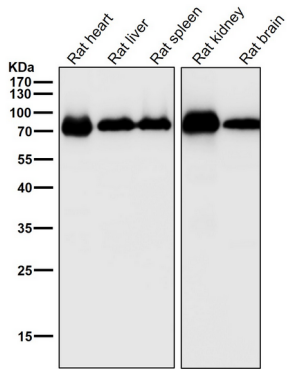
유전자명	CYP1B1
다른 이름	CP1B; Cyp1b1; CYPIB1; Cytochrome P450 1B1; GLC3A; P4501B1;; Cytochrome P450 1B1
유전자 ID	-
SwissProt ID	Q16678
면역원	인간 CYP450 1B1에서 유래한 항원 펩타이드

배경

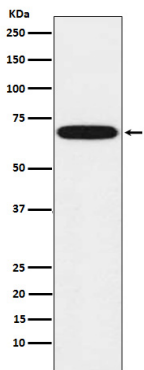
지방산 산화 효소로 분류되며, 다양한 대사 경로의 대안 효소인 CYP450 효소 계열에 속한다.

연구 분야

이미지 데이터



모든 샘플에서 시간당 1:2K 희석항를 사용한다.



인태아상용물에서 CYP1B1 발현에 대한 단백질 분석