

**제품명:** 신트로핀 알파 1 토끼 단클론 항체

**카탈로그 번호:** AMRe84249

연구용 전용

## 요약

설명	재조합토끼단클론항체
숙주	토끼
적용	WB,IHC,ICC/IF,ICC,FC
반응성	인간 쥐
결합	비결합
변형	수정치 없음
아이소타입	IgG
클론성	단클론
형태	액체
농도	-
Storage	Aliquot 하여 $-20^{\circ}\text{C}$ 에 보관(12 개월 유효). 냉동/해동 반복을 피하십시오.
Shipping	Ice bags
버퍼	0.05% 아지다티움 0.05% 보오닌 및 50% 글리세롤 함유된 PBS 용액에 저장된 항체
정제	천상정제

## 적용

희석 비율	WB 1:1000-1:2000,IHC 1:100-1:200,ICC/IF 1:50-1:200,ICC 1:50-1:200,FC 1:20-1:100
분자량	54 kDa

## 항원 정보

유전자명	Syntrophin alpha 1
다른 이름	Alpha 1 syntrophin; LQT12; SNT1; Snta1; Syntrophin 1; TACIP1;;alpha 1 Syntrophin
유전자 ID	-
SwissProt ID	Q13424
면역원	인간 알파 1 신트로핀에서 유래한 합성 펩타이드

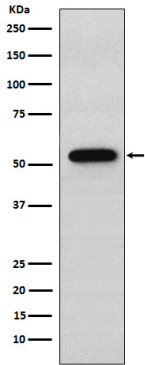
## 배경

다양한 단백질에 결합하여 세포 내 위치를 결정하는 세포 단백질이다. 다른 단백질 복합체들과 상호작용을 나타낼 수 있으며, 세포 접합 및 세포-세포 접합에 관여한다. 세포 접합과 신경 세포에서 UTRN 및 세로토닌 수용체와 결합하여 알츠하이머병과 파킨슨병을 포함한 다양한 신경퇴행성 질환에 관여한다.

## 연구 분야

-

## 이미지 데이터



A549 세포용 효소 단백질 발현에 대한 분석