

제품명: RAP1A/1B 토끼 단클론 항체

카탈로그 번호: AMRe84248

연구용 전용

요약

설명	재조합 토끼 단클론 항체
숙주	토끼
적용	WB, FC, IP
반응성	인간 쥐 생체
결합	비결합
변형	수정치 없음
아이소타입	IgG
클론성	단클론
형태	액체
농도	-
Storage	Aliquot 하여 -20°C 에 보관(12 개월 유효). 냉동/해동 반복을 피하십시오.
Shipping	Ice bags
버퍼	0.05% 아지다티딘, 0.05% 보르나티딘, 50% 글리세롤 함유 PBS 용액에 정제된 항체
정제	천상정제

적용

희석 비율	WB 1:1000-1:2000, FC 1:20-1:100, IP 1:20-1:50
분자량	21 kDa

항원 정보

유전자명	RAP1A/1B
다른 이름	C21KG; G 22K; K REV; KREV 1; KREV; KREV1; RAL1B; RAP 1; RAP 1A; RAP 1B; RAP1; RAP1B; SMGP21;;RAP1A/1B
유전자 ID	-
SwissProt ID	P61224/P62834
면역원	인간 RAP1A 에 유래한 항원 펩타이드

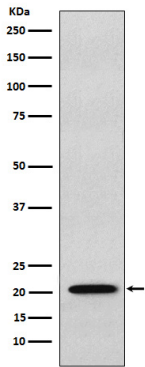
배경

RAP1A 와 RAP1B 는 RAS 관련 단백질에 속한다. 이 단백질은 거의 RAS 단백질의 약 50%의 미소단백질 유사성을 보이며 연구 목적을 공유한다.

연구 분야

-

이미지 데이터



HeLa 세포에서 RAP1A + RAP1B 발현에 대한 단백질 분석