

**제품명: HLTF** 토끼 단클론 항체

**카탈로그 번호: AMRe84247**

연구용 전용

## 요약

설명	재조합토끼단클론항체
숙주	토끼
적용	WB,IHC,ICC/IF,ICC
반응성	인간
결합	비결합
변형	수정치 없음
아이소타입	IgG
클론성	단클론
형태	액체
농도	0.71mg/ml. 본제품의 농도는 제조배에 따라 다를 수 있습니다.
Storage	Aliquot 하여 $-20^{\circ}\text{C}$ 에 보관(12개월 유효). 냉동/해동 반복을 피하십시오.
Shipping	Ice bags
버퍼	0.05% 아지다티움, 0.05% 보르나비리딘, 50% 글리세롤 함유 PBS 용액에 정제된 형태
정제	천상정제

## 적용

희석 비율	WB 1:1000-1:2000, IHC 1:100-1:200, ICC/IF 1:50-1:200, ICC 1:50-1:200
분자량	Calculated MW: 114 kDa ; Observed MW: 120 kDa

## 항원 정보

유전자명	HLTF
다른 이름	HIP116; HIP116A; HLTF 1; Hltf; HLTF1; p113; RNF80; SMARCA3; SMARCA3; SMARCA3; SNF2L3; ZBU1;;HLTF
유전자 ID	-
SwissProt ID	Q14527
면역원	인간 HLTF 에피토프

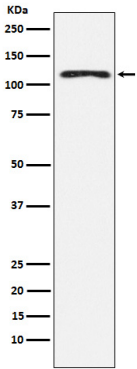
## 배경

HLTF는 E3 유비쿼린 리제좀을 돕는 단백질이다. ATP 의존적으로 유비쿼린 리제좀을 구성하는 E2 유비쿼린 리제좀을 인식하고, 이 복합체는 E2 유비쿼린 리제좀을 인식하여 유비쿼린 리제좀을 인식한다.

## 연구 분야

-

## 이미지 데이터



K562 세포에서 HLF 발현에 대한 단백질 분석

도리온살에서 시간당 1:2K 희석항를 사용한다.

