

**제품명:** 레구마인 토끼 단클론 항체

**카탈로그 번호:** AMRe84245

연구용 전용

## 요약

설명	재조합 토끼 단클론 항체
숙주	토끼
적용	WB
반응성	인간 쥐 생체
결합	비결합
변형	수정치 없음
아이소타입	IgG
클론성	단클론
형태	액체
농도	0.49mg/ml. 본 제품의 농도는 재조비에 따라 다를 수 있습니다.
Storage	Aliquot 하여 $-20^{\circ}\text{C}$ 에 보관 (12 개월 유효). 냉동/해동 반복을 피하십시오.
Shipping	Ice bags
버퍼	0.05% 아지드 트류름, 0.05% 보르나비질 및 50% 글리세롤 함유된 PBS 용액에 정제된 항체
정제	천상정제

## 적용

희석 비율	WB 1:1000-1:2000
분자량	Calculated MW: 49 kDa ; Observed MW: 36,57 kDa

## 항원 정보

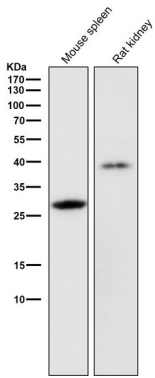
유전자명	Legumain
다른 이름	AEP; cysteine 1; Legumain; LGMN; LGMN1; PRSC1;; Legumain
유전자 ID	-
SwissProt ID	Q99538
면역원	인 레구마인에서 유래한 합성 펩타이드

## 배경

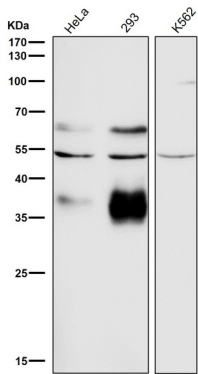
이 단백질 결합 기능에 대한 특이성을 가지고 있으며 특이성 조건에서 아피타일 결합도 전혀 분할 수 없습니다. 라중 염색 시 MHC 클래스 II 항원제를 위한 단백질 처리 과정에 적합합니다.

## 연구 분야

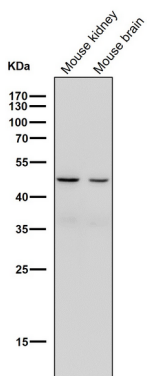
## 이미지 데이터



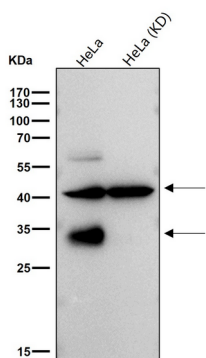
도래인살에서 시간용1:1K 확인항를시험다



도래인살에서 시간용1:1K 확인항를시험다



도래인살에서 시간용1:2K 확인항를시험다



도래인살에서 시간용1:1K 확인항를시험다

