

제품명: EBP1/PA2G4 토끼 단클론 항체

카탈로그 번호: AMRe84242

연구용 전용

요약

설명	재조합 토끼 단클론 항체
숙주	토끼
적용	WB, IHC, ICC/IF, ICC, FC, IP
반응성	인간 췌장
결합	비결합
변형	수정치 없음
아이소타입	IgG
클론성	단클론
형태	액체
농도	-
Storage	Aliquot 하여 -20°C 에 보관(12개월 유효). 냉동/해동 반복을 피하십시오.
Shipping	Ice bags
버퍼	0.05% 아지드 트롬, 0.05% 보르나이트, 50% 글세롤 함유 PBS 용액에 정제된 형태
정제	천상정제

적용

희석 비율	WB 1:1000-1:2000, IHC 1:100-1:200, ICC/IF 1:50-1:200, ICC 1:50-1:200, FC 1:20-1:100, IP 1:20-1:50
분자량	Calculated MW: 44 kDa ; Observed MW: 48 kDa

항원 정보

유전자명	EBP1/PA2G4
다른 이름	hG4 1; Mpp1; p38 2G4; Pa2g4; Plfap;; PA2G4
유전자 ID	-
SwissProt ID	Q9UQ80
면역원	인간 PA2G4에서 유래한 항원입니다.

배경

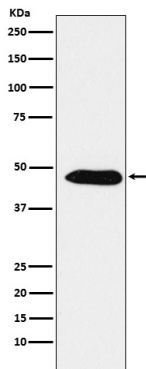
ERBB3 조절은 전경에 관할수 있습니다. 상조제에 관하는 것으로 보인다. 인과연수체(AR)의 크와 인과연수체 ERBB3 각각의 유문 1/해문(HRG)에 의해 조절된다. 하등아 탈후(

AT) 활성유도하여 E2F1 조절과 관련이 있는 것으로 추정된다. rRNA에 결합한다. 28S, 18S 및 5.8S 상수 rRNA, 예외 rRNA 전체 그리고 예외 U3 소 rRNA와 결합한다. rRNA가 응축된 후 단계 조절에 관여할 수 있다.

연구 분야

-

이미지 데이터



A431 세포 용출액에서 EBP1/PA2G4 발현에 대한 웨스턴 블롯 분석