

**제품명: eIF4A1** 토끼 단클론 항체

**카탈로그 번호: AMRe84240**

연구용 전용

## 요약

설명	재조합 토끼 단클론 항체
숙주	토끼
적용	WB, ICC, FC
반응성	인간 쥐 생체
결합	비결합
변형	수정치 없음
아이소타입	IgG
클론성	단클론
형태	액체
농도	0.71mg/ml. 본 제품의 농도는 재조합에 따라 다를 수 있습니다.
Storage	Aliquot 하여 -20°C 에 보관(12 개월 유효). 냉동/해동 반복을 피하십시오.
Shipping	Ice bags
버퍼	0.05% 아지다블루 0.05% 보오단백질 및 50% 글리세롤 함유된 PBS 용액에 정제된 항체
정제	천상정제

## 적용

희석 비율	WB 1:1000-1:2000, ICC 1:50-1:200, FC 1:20-1:100
분자량	46 kDa

## 항원 정보

유전자명	eIF4A1
다른 이름	DDX2; DDX2A; eIF 4A I; EIF4A; eIF4A I; eIF4A-I; EIF4A1;;eIF4A1
유전자 ID	-
SwissProt ID	P60842
면역원	인간 eIF4A1 에피토폴리프타이드

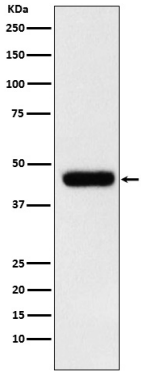
## 배경

ATP 의존 RNA 합성에 eIF4A는 캡에 결합하는 eIF4F 복합체 구성 요소이며 mRNA 가리송에 결합하는 데 필수적입니다. 현재 번역 시도에 따르면 eIF4A는 mRNA의 5'-UTR에 있는 RNA 아구조를 풀 수 있는 작은 리보솜 단백질로 결합하여 개시 복합체를 형성하는 데 필요합니다.

## 연구 분야

-

## 이미지 데이터



MCF7 세포용질에서 eIF4A1 발현에 대한 웨스턴 블롯 분석

도러온 샘플에서 시간당 1:1K 희석 방향을 사용합니다.

