

제품명: SEC61A 토끼 단클론 항체

카탈로그 번호: AMRe84238

연구용 전용

요약

설명	재조합 토끼 단클론 항체
숙주	토끼
적용	WB, IHC, ICC/IF, ICC, FC, IP
반응성	인간 쥐 생체
결합	비결합
변형	수정치 없음
아이소타입	IgG
클론성	단클론
형태	액체
농도	-
Storage	Aliquot 하여 -20°C 에 보관(12 개월 유효). 냉동/해동 반복을 피하십시오.
Shipping	Ice bags
버퍼	0.05% 아지다티딘, 0.05% 보르나트, 50% 글리세롤 함유 PBS 용액에 정제된 항체
정제	천상정제

적용

희석 비율	WB 1:1000-1:2000, IHC 1:100-1:200, ICC/IF 1:50-1:200, ICC 1:50-1:200, FC 1:20-1:100, IP 1:20-1:50
분자량	Calculated MW: 52 kDa ; Observed MW: 48 kDa

항원 정보

유전자명	SEC61A
다른 이름	fb62c11; HSEC61; SEC 61; SEC 61A; Sec61 alpha 1; SEC61; SEC61A1; SEC61A2;;SEC61A1/2
유전자 ID	-
SwissProt ID	P61619/Q9H9S3
면역원	인간 SEC61A1 에서 유래한 합성 펩타이드

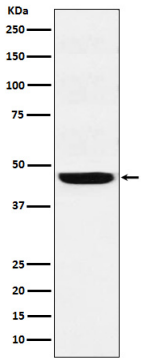
배경

분리 단백질 막 단백질 소체(ER)로 삽입된 데중의 역할을 한다. 막 단백질 분리 단백질 조립에 관여한다. 막 칼라움과 접합은 아미노산들을 통해 잘게 잘려 있다.

연구 분야

-

이미지 데이터



A431 세포에서 SEC61A 발현에 대한 웨스턴 블롯 분석