

제품명: eIF4A3 토끼 단클론 항체

카탈로그 번호: AMRe84237

연구용 전용

요약

| | |
|----------|---|
| 설명 | 재조합 토끼 단클론 항체 |
| 숙주 | 표기 |
| 적용 | WB, IHC, ICC/IF, ICC, FC, IP |
| 반응성 | 인간 쥐 생체 |
| 결합 | 비결합 |
| 변형 | 수정치 없음 |
| 아이소타입 | IgG |
| 클론성 | 단클론 |
| 형태 | 액체 |
| 농도 | - |
| Storage | Aliquot 하여 -20°C 에 보관(12 개월 유효). 냉동/해동 반복을 피하십시오. |
| Shipping | Ice bags |
| 버퍼 | 0.05% 아지드 트륨 0.05% 보르산 및 50% 글세롤 함유 PBS 용액에 저장된 형태 |
| 정제 | 천상정제 |

적용

| | |
|-------|---|
| 희석 비율 | WB 1:1000-1:2000, IHC 1:100-1:200, ICC/IF 1:50-1:200, ICC 1:50-1:200, FC 1:20-1:100, IP 1:20-1:50 |
| 분자량 | 47 kDa |

항원 정보

| | |
|--------------|---|
| 유전자명 | eIF4A3 |
| 다른 이름 | DDX48; EIF4A3; eIF4AIII; hNMP 265; NMP 265; NMP265; NUK34;;eIF4A3 |
| 유전자 ID | - |
| SwissProt ID | P38919 |
| 면역원 | 인간 eIF4A3 에피토폴임 |

배경

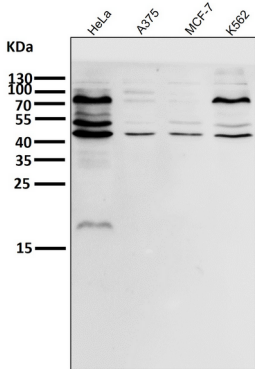
ATP 의존 RNA 합성체 mRNA 의 폴리(A) 꼬리를 제거하는 폴리(A) 꼬리 단편을 결합(EJC)의 구성요소 EJC 는 몇 개 하위 단편 EJC 조각 또는 뉴 mRNA 대공에서 일차로

만능항체결합은 여러 가지 핵심 단백질과 상호작용을 합니다.

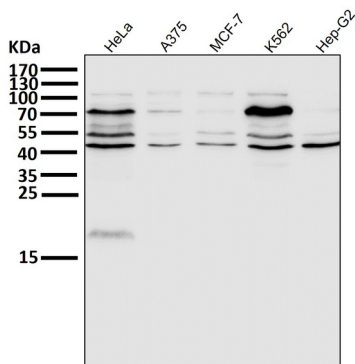
연구 분야

-

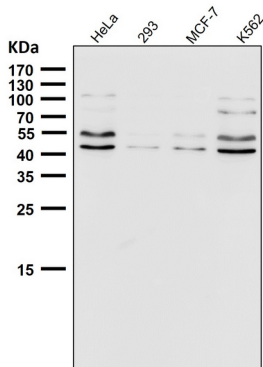
이미지 데이터



도래온셀에서 시간당 1:1K 희석항체를 사용합니다.



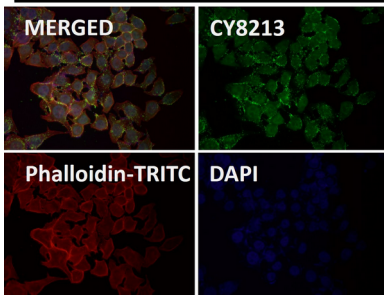
도래온셀에서 시간당 1:1K 희석항체를 사용합니다.



도래온셀에서 시간당 1:1K 희석항체를 사용합니다.

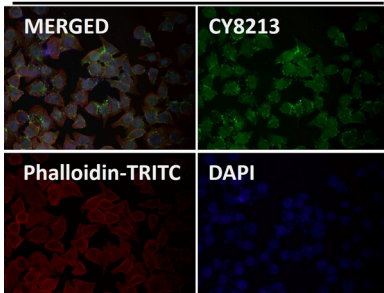
HeLa

항체 1:50 으로 희석하면 형광 분을 실하였다



HeLa

항체 1:150 으로 희석하면 형광 분을 실하였다



HeLa

항체 1:200 으로 희석하면 형광 분을 실하였다

