

제품명: COPA 토끼 단클론 항체

카탈로그 번호: AMRe84236

연구용 전용

요약

설명	재조합 토끼 단클론 항체
숙주	토끼
적용	WB, IHC
반응성	인간 쥐 생체
결합	비결합
변형	수정되지 않음
아이소타입	IgG
클론성	단클론
형태	액체
농도	-
Storage	Aliquot 하여 -20°C 에 보관(12개월 유효). 냉동/해동 반복을 피하십시오.
Shipping	Ice bags
버퍼	0.05% 아지다 트루름 0.05% 보오 단백질 및 50% 글리세롤 함유된 PBS 용액에 정제된 항체
정제	천상 정제

적용

희석 비율	WB 1:1000-1:2000, IHC 1:100-1:200
분자량	138 kDa

항원 정보

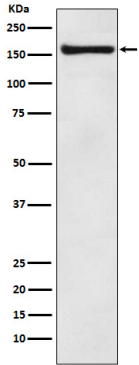
유전자명	COPA
다른 이름	Alpha COP; Alpha COPI; AlphaCOP; COP A; copA; HEP COP; Proxenin; Xenin;;COPA
유전자 ID	-
SwissProt ID	P53621
면역원	인간 COPA에서 유래한 합성 펩타이드

배경

코피는 아신도피에 결합하는 세포질 단백질 복합체로, 글리세롤과 인산염산염이 주요 구성 요소로 결합하여 세포에서 골격을 차지하는 골격 내 유골 세포의 세포질 단백질 수를 매개한다.

연구 분야

이미지 데이터



MCF7 세포용 단백질 COPA 발현에 대한 단백질 분석