

**제품명:** 스크램블레이즈 1 토끼 단클론 항체

**카탈로그 번호:** AMRe84234

연구용 전용

## 요약

설명	재조합토끼단클론항체
숙주	표기
적용	WB,ICC,FC,IP
반응성	인간
결합	비결합
변형	수정치 없음
아이소타입	IgG
클론성	단클론
형태	액체
농도	-
Storage	Aliquot 하여 $-20^{\circ}\text{C}$ 에 보관(12개월 유효). 냉동/해동 반복을 피하십시오.
Shipping	Ice bags
버퍼	0.05% 아지다티움, 0.05% 보르나트, 50% 글세롤 함유 PBS 용액(정제된 형태)
정제	천상정제

## 적용

희석 비율	WB 1:1000-1:2000, ICC 1:50-1:200, FC 1:20-1:100, IP 1:20-1:50
분자량	35 kDa

## 항원 정보

유전자명	Scramblase 1
다른 이름	MmTRA1a; MmTRA1b; Nor1; PLSCR 1; Scramblase1; Tra1; Tra1a; Tra1b; Tras1; Tras2;; Phospholipid scramblase 1
유전자 ID	-
SwissProt ID	O15162
면역원	인간인질스캐폴드1 에서유한항원 펩타이드

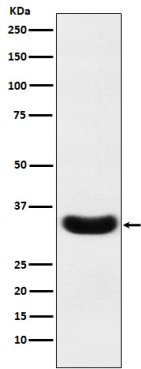
## 배경

칼슘유에 의한 ATP 의존적 비특이적 인질 양방향 스캐폴딩 또는 지질 물질을 축적하여 세포 인질 비특이적 인질 스캐폴딩을 형성하고, 결과적으로 과잉 인질 세포 표면으로 출혈한다.

## 연구 분야

-

## 이미지 데이터



A431 세포 용출액에서 단백질 발현에 대한 웨스턴 블롯 분석