

제품명: Nesprin 1 토끼 단일클론항체

카탈로그 번호: AMRe84232

연구용 전용

요약

설명	재조합토끼단클론항체
숙주	토끼
적용	WB,IHC,ICC/IF,ICC,FC
반응성	인간 쥐 생체
결합	비결합
변형	수정치 없음
아이소타입	IgG
클론성	단클론
형태	액체
농도	0.34mg/ml. 본제품의 농도는 재조비에 따라 다를 수 있습니다.
Storage	Aliquot 하여 -20°C 에 보관(12개월 유효). 냉동/해동 반복을 피하십시오.
Shipping	Ice bags
버퍼	0.05% 아지다 트루름, 0.05% 보오단백질 및 50% 글리세롤 함유된 PBS 용액에 정제된 형태
정제	천상정제

적용

희석 비율	WB 1:1000-1:2000, IHC 1:100-1:200, ICC/IF 1:50-1:200, ICC 1:50-1:200, FC 1:20-1:100
분자량	Calculated MW: 1011 kDa ; Observed MW: 112 kDa

항원 정보

유전자명	Nesprin 1
다른 이름	ARCA1; C6orf98; CPG2; EDMD4; Enaptin; Myne-1; MYNE1; Nesp1; Nesprin-1; SCAR8; Syne-1; SYNE1;;Nesprin 1
유전자 ID	-
SwissProt ID	Q8NF91
면역원	인간 내포소린 1 에서 유한한 항원입니다.

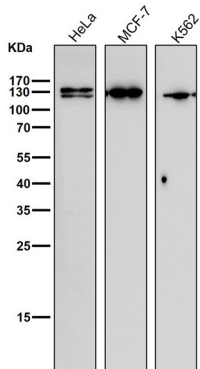
배경

대중이 잘 모르는 단백질로서 세포 소기관 및 세포골격을 연결하는 내포소린을 형성하여 세포내공적 구조를 유함다. 핵과 세포골격을 연결하는 LINC(Linker of Nucleoskeleton and Cytoskeleton) 복합체 구성요인이다. LINC 복합체에 형성된 핵세포질 접합은 핵을 통한 기계적 전달과 핵 이동 및 위치 결정에 중요한 역할을 한다.

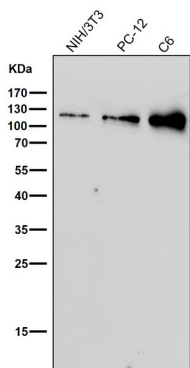
연구 분야

-

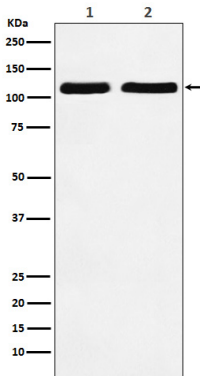
이미지 데이터



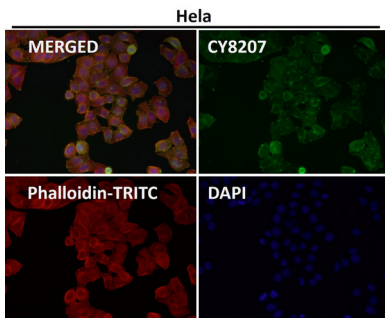
도래인살에서 시간용1:2K 확인항를사용하다



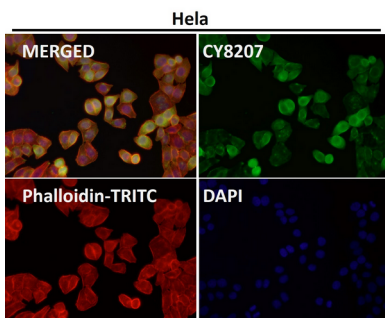
도래인살에서 시간용1:2K 확인항를사용하다



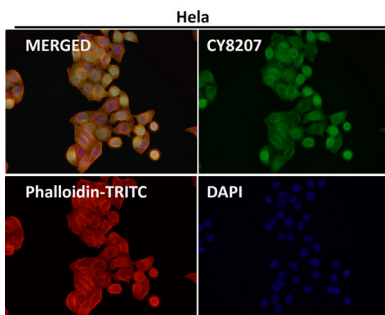
(1) HeLa 세포용물 (2) RAW264.7 세포용물에서 Nesprin 1 발현 확인 분석



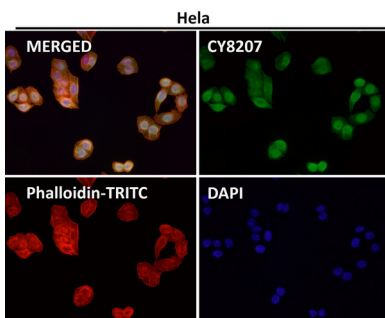
항체1:50 로 하처리면 형광분을 잃었다



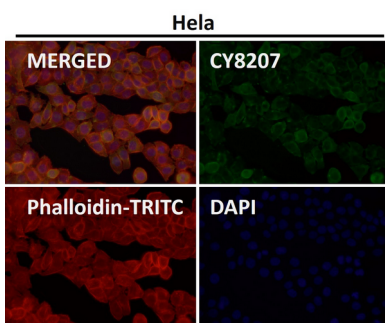
항체1:50 로 하처리면 형광분을 잃었다



항체1:150 로 하처리면 형광분을 잃었다



항체1:150 로 하처리면 형광분을 잃었다



항체1:150 로 하처리면 형광분을 잃었다

Hela

항체를 1:200으로 희석하여 면역형광분사를 실시하였다.

