

제품명: TRPC1 토끼 단클론 항체

카탈로그 번호: AMRe84231

연구용 전용

요약

설명	재조합 토끼 단클론 항체
숙주	토끼
적용	WB
반응성	인간 쥐 생체
결합	비결합
변형	수정치 없음
아이소타입	IgG
클론성	단클론
형태	액체
농도	-
Storage	Aliquot 하여 -20°C 에 보관(12 개월 유효). 냉동/해동 반복을 피하십시오.
Shipping	Ice bags
버퍼	0.05% 아지다 트루프 0.05% 보오 단백질 및 50% 글리세롤 함유 PBS 용액 정제된 형태
정제	천상 정제

적용

희석 비율	WB 1:1000-1:2000
분자량	Calculated MW: 91 kDa ; Observed MW: 120 kDa

항원 정보

유전자명	TRPC1
다른 이름	HTRP1; Mtrp1; TRP1; TRPC1; Trrp1;;TRPC1
유전자 ID	-
SwissProt ID	P48995
면역원	인간 TRPC1 에서 유래한 합성 펩타이드

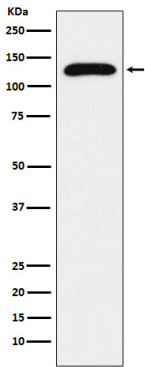
배경

수용체 결합 비특이적 특성이 관찰된 것으로 생각되며, 이도 수용체 유전자에 따른 G-단백질 결합 수용체에 결합하는 GPCR 단백질이 아닌 다른 단백질에 결합할 수 있는 것으로 보인다.

연구 분야

-

이미지 데이터



HepG2 세포용질에서 TRPC1 발현에 대한 웨스턴 블롯 분석