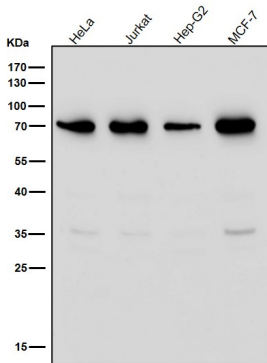


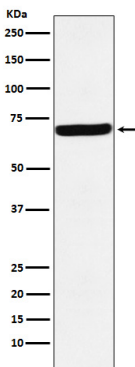
다 펠릭스 RNA 결합 단백질 복합체(LLPS)를 통해 스캐폴드 고집이 생기는 구조를 측정한다. 세포내유 RNA 농도에 따른 RNA 의존적 LLPS를 유발하는 분자 역할을 한다.

연구 분야

이미지 데이터



도래온셀에서 시간당 1:2K 희석항를 사용한다.



HeLa 세포용량에서 G3BP 발현에 대한 단백질 분석