

**제품명: PIWIL1** 토끼 단클론 항체

**카탈로그 번호: AMRe84225**

연구용 전용

## 요약

설명	재조합 토끼 단클론 항체
숙주	토끼
적용	WB
반응성	인간 쥐 생체
결합	비결합
변형	수정치 없음
아이소타입	IgG
클론성	단클론
형태	액체
농도	0.49mg/ml. 본 제품의 농도는 재조합에 따라 다를 수 있습니다.
Storage	Aliquot 하여 $-20^{\circ}\text{C}$ 에 보관 (12 개월 유효). 냉동/해동 반복을 피하십시오.
Shipping	Ice bags
버퍼	0.05% 아지다티움 0.05% 보르단질 및 50% 글리세롤 함유된 PBS 용액에 정제된 항체
정제	천상정제

## 적용

희석 비율	WB 1:1000-1:2000
분자량	99 kDa

## 항원 정보

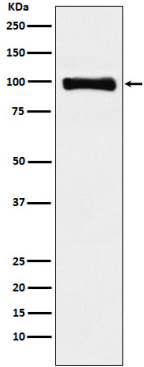
유전자명	PIWIL1
다른 이름	HIWI; MIWI; PIWI; PIWIL1;; Piwi like protein 1
유전자 ID	-
SwissProt ID	Q96J94
면역원	인간 Piwi 유전체질 1에서 유래한 항원입니다.

## 배경

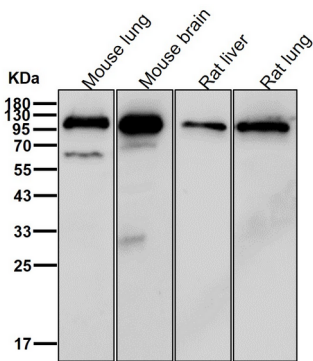
인간 Piwi 유전체는 줄기세포에서 전이성 역할을 하고 동물에서 생식 세포의 원형을 유지하는 데 핵심적인 역할을 합니다. 이는 piRNA 대과를 통해 piRNA와 Piwi 단백질 구성 복합체를 생성하여 침묵 및 전이성 요인의 역활을 매개하고 전이체 매개 및 후역활을 조절합니다.

## 연구 분야

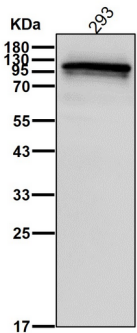
## 이미지 데이터



HepG2 세포용질에서 PIWIL1 발현에 대한 Western blot 분석



도래인 샘플에서 시간당 1:1K 희석항체를 사용한다.



도래인 샘플에서 시간당 1:1K 희석항체를 사용한다.

도리은솔에서 시간당 1:1K 학원강의를 합니다.

