

**제품명: p40** 토끼 단클론 항체

**카탈로그 번호: AMRe84222**

연구용 전용

## 요약

설명	재조합 토끼 단클론 항체
숙주	토끼
적용	WB, FC
반응성	인간
결합	비결합
변형	수정치 없음
아이소타입	IgG
클론성	단클론
형태	액체
농도	-
Storage	Aliquot 하여 $-20^{\circ}\text{C}$ 에 보관(12개월 유효). 냉동/해동 반복을 피하십시오.
Shipping	Ice bags
버퍼	0.05% 아지다 트루프, 0.05% 보르나트, 50% 글리세롤 함유 PBS 용액(정제된 형태)
정제	천상정제

## 적용

희석 비율	WB 1:1000-1:2000, FC 1:20-1:100
분자량	Calculated MW: 41 kDa ; Observed MW: 47 kDa

## 항원 정보

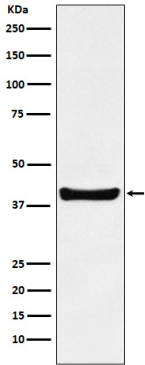
유전자명	p40
다른 이름	p40; RAB9p40; RABEPK; RGD1310612; RP11 65N13.1; RP23-446N16.2;; RabEPK
유전자 ID	-
SwissProt ID	Q7Z6M1
면역원	인간 RabEPK 에서 유래한 합성 펩타이드

## 배경

Rab9 아티는 인종에서 라빈 글리코유지(TGN)로 운송에 관여한다.

## 연구 분야

## 이미지 데이터



HepG2 세포용질에서 p40 발현에 대한 Western blot 분석