

**제품명: APPL** 토끼 단클론 항체

**카탈로그 번호: AMRe84221**

연구용 전용

## 요약

설명	재조합 토끼 단클론 항체
숙주	토끼
적용	WB, IHC, ICC/IF, ICC
반응성	인간 쥐 생체
결합	비결합
변형	수정치 없음
아이소타입	IgG
클론성	단클론
형태	액체
농도	0.71mg/ml. 본 제품 농도는 재분배에 따라 다를 수 있습니다.
Storage	Aliquot 하여 $-20^{\circ}\text{C}$ 에 보관 (12 개월 유효). 냉동/해동 반복을 피하십시오.
Shipping	Ice bags
버퍼	0.05% 아지드 트륨, 0.05% 보르나트 및 50% 글리세롤 함유된 PBS 용액에 정제된 항체
정제	천상정제

## 적용

희석 비율	WB 1:1000-1:2000, IHC 1:100-1:200, ICC/IF 1:50-1:200, ICC 1:50-1:200
분자량	Calculated MW: 80 kDa ; Observed MW: 85 kDa

## 항원 정보

유전자명	APPL
다른 이름	DIP13 alpha; DP13A; KIAA1428; APPL1; Dip13-alpha; Adapter protein containing PH domain; DCC-interacting protein 13-alpha;; Dip13 alpha
유전자 ID	-
SwissProt ID	Q9UKG1
면역원	인간 Dip13 알파에서 유래한 항원입니다.

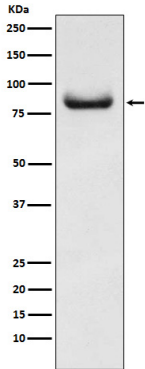
## 배경

대형막 수용체 핵자 및 신호 단백질 결합에서 중요한 면역 반응 연수송 및 세포 내 이동을 조절하는 다기능 단백질이다. RAB5A 및 NuRD/MeCP1 복합체 하위 구성요소로서 증식과 이차 신호 전달 경로를 조절한다.

## 연구 분야

-

## 이미지 데이터



HeLa 세포에서 APPL 발현에 대한 단백질 분석

도대은실에서 시간당 1:1K 희석항체를 사용한다.

