

**제품명: eIF2B** 엡실론 토끼 단클론 항체

**카탈로그 번호: AMRe84218**

연구용 전용

## 요약

설명	재조합 토끼 단클론 항체
숙주	토끼
적용	WB, IHC, ICC/IF, ICC
반응성	인간
결합	비결합
변형	수정치 없음
아이소타입	IgG
클론성	단클론
형태	액체
농도	-
Storage	Aliquot 하여 $-20^{\circ}\text{C}$ 에 보관(12 개월 유효). 냉동/해동 반복을 피하십시오.
Shipping	Ice bags
버퍼	0.05% 아지다 트루블 0.05% 보오 단백질 및 50% 글리세롤 함유된 PBS 용액에 정제된 형태
정제	천상 정제

## 적용

희석 비율	WB 1:1000-1:2000, IHC 1:100-1:200, ICC/IF 1:50-1:200, ICC 1:50-1:200
분자량	80 kDa

## 항원 정보

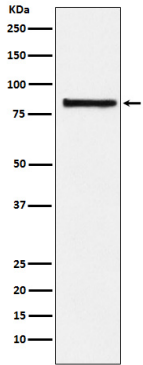
유전자명	eIF2B epsilon
다른 이름	CACH; CLE; EIF 2B; EIF2B; EIF2B5; EIF2BE; EIF2Bepsilon;; eIF2B5
유전자 ID	-
SwissProt ID	Q13144
면역원	인간 eIF2B5 에 서 유한 항원 펩타이드

## 배경

전체 국내 GDP에 대한 GDP를 초과하는 비용을 차지한다.

## 연구 분야

## 이미지 데이터



HeLa 세포용질에서 eIF2B 단백질에 대한 단백질 분석