

**제품명: TOMM22** 토끼 단클론 항체

**카탈로그 번호: AMRe84216**

연구용 전용

## 요약

설명	재조합 토끼 단클론 항체
숙주	토끼
적용	WB, IHC, ICC/IF, ICC, FC, IP
반응성	인간
결합	비결합
변형	수정치 없음
아이소타입	IgG
클론성	단클론
형태	액체
농도	-
Storage	Aliquot 하여 $-20^{\circ}\text{C}$ 에 보관(12개월 유효). 냉동/해동 반복을 피하십시오.
Shipping	Ice bags
버퍼	0.05% 아지다티움, 0.05% 보오단백질 및 50% 글리세롤 함유 PBS 용액에 정제된 형태
정제	천상정제

## 적용

희석 비율	WB 1:1000-1:2000, IHC 1:100-1:200, ICC/IF 1:50-1:200, ICC 1:50-1:200, FC 1:20-1:100, IP 1:20-1:50
분자량	Calculated MW: 16 kDa ; Observed MW: 18 kDa

## 항원 정보

유전자명	TOMM22
다른 이름	1C9 2; hTom 22; hTom22; MST065; MSTP 065; MSTP065; TOM 22; TOM22; TOMM 22;; TOM22
유전자 ID	-
SwissProt ID	Q9NS69
면역원	인간 TOM22 에 유한한 합성 펩타이드

## 배경

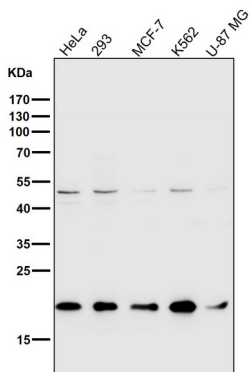
미토콘드리아 외막 단백질(TOM 복합체) 중 주요 구성 요소로서 세포에서 미토콘드리아 단백질의 수입을 담당한다. 주로 용인 TOM20 과 함께 전 막 투과성 투과 능력 단백질 집합으로 기능

것을 측정한다. 또한 시투를 P450 모유계 체이 마르노이 의을 중 한 점에 필적한다.

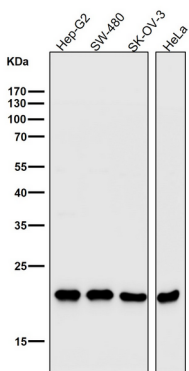
## 연구 분야

-

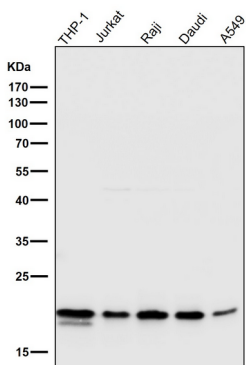
## 이미지 데이터



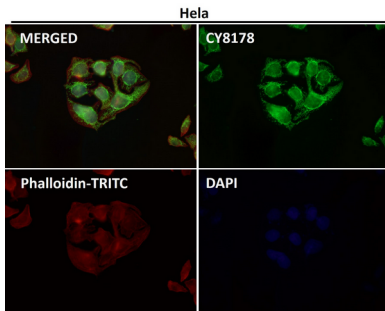
도래은실에서 시간용1:1K 학된항를사용한다.



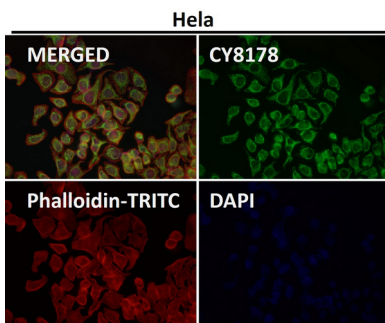
도래은실에서 시간용1:1K 학된항를사용한다.



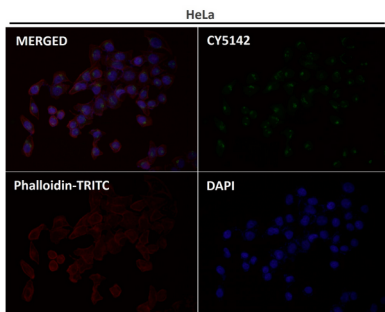
도래은실에서 시간용1:1K 학된항를사용한다.



항체1:50 으로 희석하면 침강분을 실하였다



항체1:150 으로 희석하면 침강분을 실하였다



항체1:200 으로 희석하면 침강분을 실하였다