

제품명: MT-ND1 토끼 단클론 항체

카탈로그 번호: AMRe84215

연구용 전용

요약

설명	재조합 토끼 단클론 항체
숙주	토끼
적용	WB
반응성	인간 쥐 생체
결합	비결합
변형	수정치 없음
아이소타입	IgG
클론성	단클론
형태	액체
농도	-
Storage	Aliquot 하여 -20°C 에 보관(12 개월 유효). 냉동/해동 반복을 피하십시오.
Shipping	Ice bags
버퍼	0.05% 아지드 트롬 0.05% 보르네이트 50% 글세롤 함유 PBS 용액(정제된 항체)
정제	천상정제

적용

희석 비율	WB 1:1000-1:5000
분자량	Calculated MW: 36 kDa ; Observed MW: 38 kDa

항원 정보

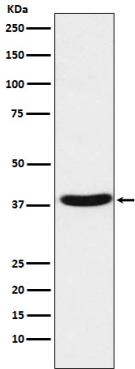
유전자명	MT-ND1
다른 이름	MT-ND1; MTND1; NAD1; NADH1; ND1;;MT ND1
유전자 ID	-
SwissProt ID	P03886
면역원	인간 MT ND1 에 사용된 항원입니다

배경

미토콘드리아 호흡 사슬의 구성 요인 NADH 탈수소(복합체)는 유핵을 전자 운반체 용어 NADH 루피 호흡 사슬을 통해 전자를 운반한다. 복합체 의 최적화 및 조립에 필수적이다.

연구 분야

이미지 데이터



안티아미노글루타미산(MT-ND1) 발현에 대한 웨스턴 블롯 분석