

제품명: VPS26 토끼 단클론 항체

카탈로그 번호: AMRe84214

연구용 전용

요약

설명	재조합 토끼 단클론 항체
숙주	묘
적용	WB, ICC, IP
반응성	인쇄질 생쥐
결합	비결합
변형	수정치 없음
아이소타입	IgG
클론성	단클론
형태	액체
농도	-
Storage	Aliquot 하여 -20°C 에 보관(12 개월 유효). 냉동/해동 반복을 피하십시오.
Shipping	Ice bags
버퍼	0.05% 아지다 트루름 0.05% 보온 단백질 및 50% 글리세롤 함유된 PBS 용액에 정제된 항체
정제	천상 정제

적용

희석 비율	WB 1:1000-1:2000, ICC 1:50-1:200, IP 1:20-1:50
분자량	38 kDa

항원 정보

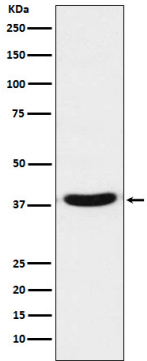
유전자명	VPS26
다른 이름	HB58; Hbeta58; hVPS26; PEP8A; VPS 26; VPS26A;;VPS26A
유전자 ID	-
SwissProt ID	O75436
면역원	인 VPS26A 에 사용된 항원 단백질

배경

레트로바이러스 벡터(CSC)의 구성요소입니다. CSC는 레트로바이러스 벡터로 복제된 항원 단백질의 발현을 가능하게 하며, 특정 항원 단백질의 발현을 강하게 조절하는 것을 가능하게 하는 역할을 합니다.

연구 분야

이미지 데이터



A431 세포에서 VPS26 발현에 대한 단백질 분석