

제품명: TCF21 토끼 단클론 항체

카탈로그 번호: AMRe84213

연구용 전용

요약

설명	재조합 토끼 단클론 항체
숙주	토끼
적용	WB, FC, IP
반응성	인간
결합	비결합
변형	수정치 없음
아이소타입	IgG
클론성	단클론
형태	액체
농도	-
Storage	Aliquot 하여 -20°C 에 보관(12 개월 유효). 냉동/해동 반복을 피하십시오.
Shipping	Ice bags
버퍼	0.05% 아지다티륨 0.05% 보르단필릿 50% 글리세롤 함유 PBS 용액 정제된 항체
정제	천상정제

적용

희석 비율	WB 1:1000-1:2000, FC 1:20-1:100, IP 1:20-1:50
분자량	Calculated MW: 20 kDa ; Observed MW: 26 kDa

항원 정보

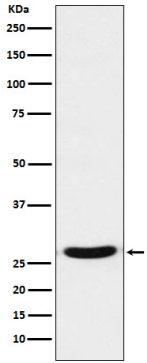
유전자명	TCF21
다른 이름	Capsulin; Epicardin; POD 1; POD1; TCF-21; tcf21;;TCF21
유전자 ID	-
SwissProt ID	O43680
면역원	인간 TCF21 에 사용된 합성 펩타이드

배경

신장 배아 형성 과정에서 간엽줄기에 관여하여 여기는 상피분화 및 배아 형성 포함된다. 또한 심박세포형 하 아상피 집합체 및 다른 분화 역할을 할 수 있다.

연구 분야

이미지 데이터



293 세포에서 TCF21 발현에 대한 웨스턴 블롯 분석